

# M. Kneubühler AG

...wir sind überall



2017

# Inhaltsverzeichnis

Neubau Golfplatz, Meggen .....	4
Neubau Bed & Sport, Willisau.....	5
Neubau Wohnhaus Staldigmoos, Werthenstein .....	6
Neubau 3-REFH Rasehübelstr. 8/10/12, Mägenwil .....	7
Neubau MFH Mattenweg 7, Langnau b. Reiden.....	8
Neubau MFH Nebikerstrasse 41, Schötz.....	9
Neubau MFH Lescala Bleumattstrasse 6, Büron.....	10
Neubau MFH Pfarrhaus Dorfstrasse, Wauwil .....	11
Neubau MFH Lischenweg 4, Vordemwald.....	12
Neubau Milchviehlaufstall Chamau, Hünenberg.....	13
Aufstockung Turm 4 Stationsstrasse 21, Dagmersellen .....	14
Überbauung 4 MFH Sagipark, Büron.....	15
Überbauung 2 MFH Wigarten, Büron .....	16
Überbauung 6 MFH Balzenhof, Buchrain .....	17
Überbauung Feldacher, Hildisrieden .....	18
Überbauung 4 MFH Stägenrain, Nebikon.....	19
Sanierung Stadtkirche, Olten .....	20
Sanierung Kirche, Ettiswil .....	22
Sanierung Gräberhalle Hofkirche, Luzern.....	23
Sanierung Zahnwehkapelle Bodenberg, Zell .....	24
Sanierung EFH Haldenstrasse 5, Willisau .....	25
Sanierung Kantonsstrasse 49 / 50, Horw .....	26
Umbau EFH Dogelzwil, Oberkirch .....	27
Erweiterung Schulhaus, Rickenbach .....	28
Umnutzung MFH Langenthalerstrasse 25, Vordemwald .....	29
Erweiterung Swiss Krono AG, Menznau.....	30
Sanierung MFH Hartenfelsstrasse, Ebikon.....	31
Neubau 3 MFH Moosguetpark, Ruswil .....	32
Infoveranstaltung 2017.....	33
Mutationen & Gratulationen .....	34
Bilder sprechen für sich.....	36
Familienpicknik 2017.....	44
Weihnachtsfeier der besonderen Art.....	45
Impressionen Weihnachtsfeier 2016 .....	46
Jubilarin 2016.....	47

Liebe Mitarbeiter/innen  
Werte Geschäftspartner

Schon wieder geht ein Jahr zu Ende. Wie immer gibt es viel zu berichten, aber vor allem möchten wir allen ganz herzlich DANKE sagen, vor allem...

...unseren Mitarbeiter/innen für Ihren Einsatz, ohne sie geht gar nichts.

...unseren Bauherrschaften für das Vertrauen, denn ohne Aufträge gäbe es keine Arbeit.

...den Architekturbüros, für die Möglichkeit unsere Arbeiten anzubieten, für das Vertrauen in unsere Firma und die gute Zusammenarbeit.

*Die Geschäftsleitung, Menznau den 01.12.2017*

### **Wie schnell die Zeit vergeht...**

Erst noch wurde ich Ende 2016 im Rahmen der letztjährigen Weihnachtsfeier für 40 Jahre Firmentreue geehrt, nun werden es schon immer kürzere Tage, bunte Wälder zeigen sich von ihrer besten Seite und das Ende des Jahres 2017 naht. Nun kommt die Zeit, um Innezuhalten und auf ein turbulentes Jahr zurückzublicken.

### **Zeit um Rückschau zu halten...**

Für mich, auch im 41. Dienstalter, ist es noch immer eine Herausforderung den täglichen Aufgaben gerecht zu werden. Es ist mir aber auch eine riesen Freude so viele Jahre in dieser Firma arbeiten zu dürfen und mit persönlichem Engagement etwas zum Erfolg, der sich über all die Jahre erstreckt hat, beizutragen.

Langjährige Mitarbeiter sind ein gutes Fundament einer Firma. Nebst einem weiteren 40-Jahre-Jubilar sind es noch sieben weitere Personen, welche für 15, 25, 30 und 35 Jahre Firmentreue geehrt werden dürfen.

Zusammenarbeit der Geschäftsleitungsetage bis hin zu den Lernenden wird bei uns sehr gross geschrieben. Die zweite Generation, die Geschwister Martina Kneubühler Meyer und Thomas Kneubühler können auch heute immer noch auf die tatkräftige Unterstützung ihrer Eltern zählen. Zudem findet man an der Front junge, dynamische und gut ausgebildete Mitarbeiter sowie gute Teams von Facharbeitern. Mit Hilfe von ihnen allen wurden über Jahre hinweg viele interessante Aufträge bewältigt und bearbeitet.

Wenn es auch nicht immer einfach war und alle Arbeiten termingerecht ausgeführt werden konnten, haben wir immer eine Lösung zur Zufriedenheit aller gefunden.

Ich danke Euch allen für die schöne Zeit; der Familie Kneubühler als tollen Arbeitgeber, dem ganzen Kneubühler-Team, unseren Kunden, den Architekten, Bauführern sowie auch den Lieferanten für die gute Zusammenarbeit.

*Anne Lise Studer (Personalchefin), Menznau den 01.12.2017*

# Neubau Golfplatz, Meggen



## Flachdach

Abdichtung 2-lagig  
Flüssigkunststoff Alsan

235.00 m<sup>2</sup>  
81.00 m<sup>1</sup>

Dämmung PUR, Schutzschichten

## Bauführer Polier

Dominik Bürkli  
Andreas Dötsch, Lulzim Zeqiri

## Spenglerarbeiten

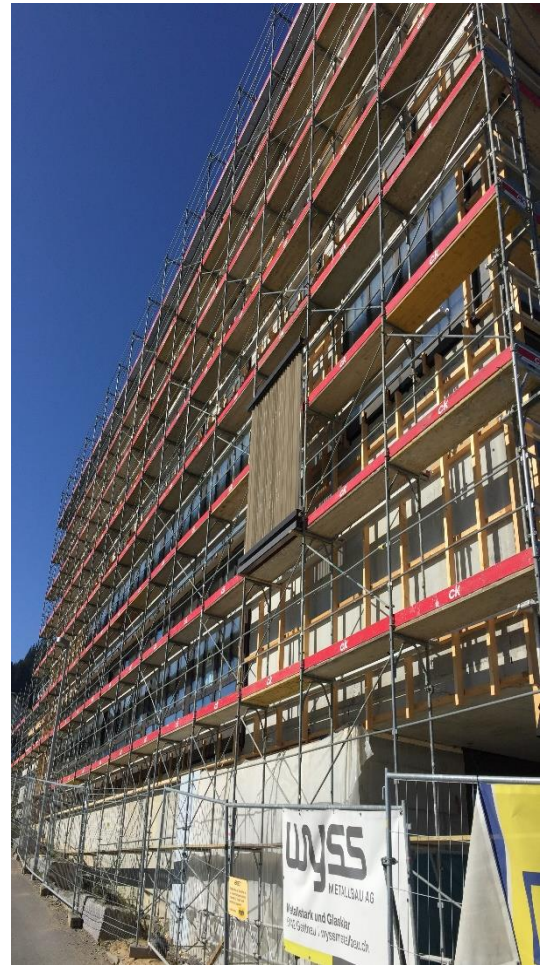
Diverse Einfassungen zu Blechdach in Aluminium eingefärbt, sowie Dachausstieg

## Bauleitung

BBB Baumanagement, Ruswil



# Neubau Bed & Sport, Willisau



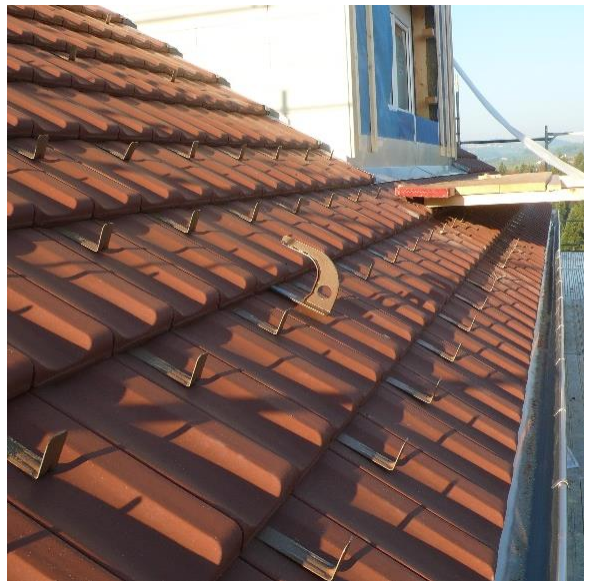
**Fassade** UK, Wärmedämmung 1'100.00 m<sup>2</sup>  
Reynobond 4mm  
Aluminium Zick-Zack-Blech  
Lisenen und diverse Blechbauteile

**Bauführer** Guido Aregger  
**Polier** Daniel Emmenegger, Andreas Wechsler

**Architektur** Baureag Architekten AG, Willisau



# Neubau Wohnhaus Staldigmoos, Werthenstein



**Fassade** UK, Wärmedämmung 230.00 m2  
Clinar Eternit 900x300mm, N811 beige

**Steildach** Lattung 257.00 m2  
Ziegel Flach-S rotbraun

**Flachdach** Abdichtung 2-lagig 53.00 m2  
Dämmung PUR sowie Schutz- und Nutzschichten

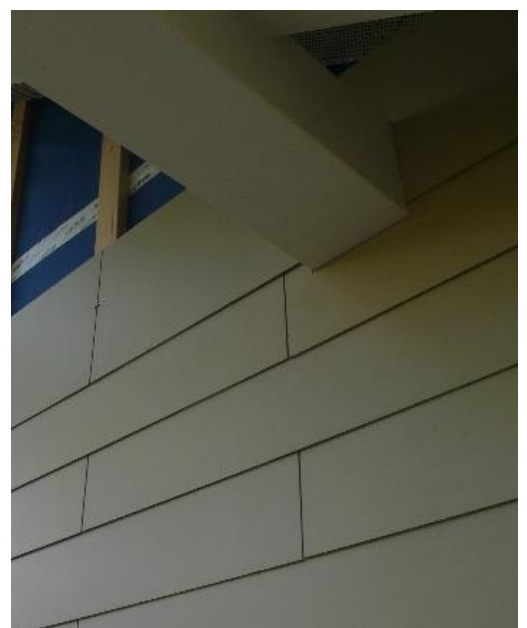
**Bauführer** Daniel Müller  
**Polier** Peter Zemp, Franz Schmid (FA)  
Eugen Stadelmann, Stefan Bucher.(ST)  
Andy Sager (FL)

**Spenglerarbeiten** Material in Chromstahl 0.5 mm  
Dachrinnen 27.00 m1  
Ablaufrohre 19.00 m1

Diverse Bleche, Einfassungen und Abdeckungen zu Steil- und Flachdach sowie Blitzschutzanlage

**Bauführer** Pascal Birrer  
**Polier** Silvan Peter

**Architektur** Bruno Bühlmann AG, Ruswil



# Neubau 3-REFH Rasehübelstr. 8/10/12, Mägenwil



<b>Steildach</b>	Lattung Ziegel Flach-S rot-braun	240.00 m <sup>2</sup>
<b>Bauführer</b>	Thomas Kneubühler	
<b>Polier</b>	Hans Geiser, Michael Müller	
<b>Flachdach</b>	Sockelabdichtung	70.00 m <sup>1</sup>
<b>Bauführer</b>	Daniel Meier	
<b>Polier</b>	Martin Weissenbacher	
<b>Spenglerarbeiten</b>	Material in Chromstahl 0.5 mm	
	Dachrinnen	36.00 m <sup>1</sup>
	Ablaufrohre	35.00 m <sup>1</sup>
	Diverse Bleche, Einfassungen und Abdeckungen zu Steildach	
<b>Bauführer</b>	Pascal Birrer	
<b>Polier</b>	Prenk Markaj	
<b>Architektur</b>	Atmoshaus AG, Sempach-Station	

# Neubau MFH Mattenweg 7, Langnau b. Reiden



**Fassade** UK / Wärmedämmung 350.00 m<sup>2</sup>  
Fundermax Exterior  
Jasmin 0654NT, Platina Thin 0793 NT

**Bauführer** Guido Aregger  
**Polier** Andreas Wechsler

**Flachdach** Abdichtung 1-lagig 462.00 m<sup>2</sup>  
Abdichtung 2-lagig 465.00 m<sup>2</sup>

Dämmung PUR, Gefällsdämmung,  
Schutz- und Nutzsichten sowie  
extensive Begrünung

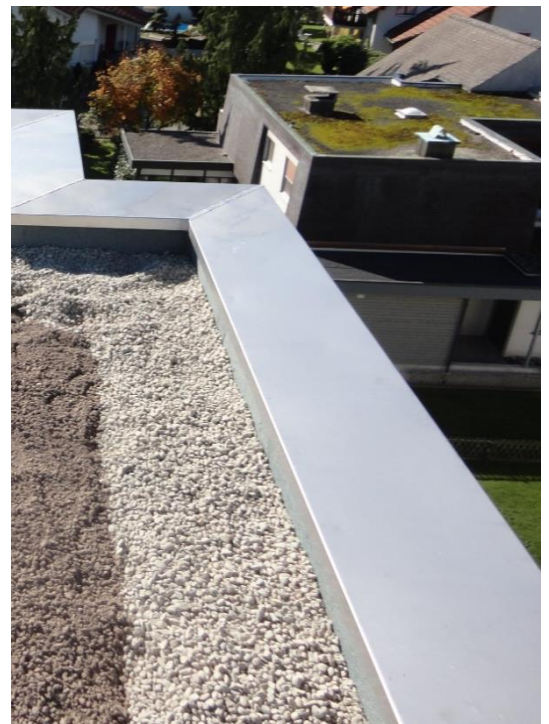
**Bauführer** Dominik Bürkli  
**Polier** Lulzim Zeqiri

**Spenglerarbeiten** Material in Chromstahl 0.5 mm  
Ablaufrohre 34.00 m<sup>1</sup>

Diverse Bleche, Einfassungen  
und Abdeckungen zu Flachdach

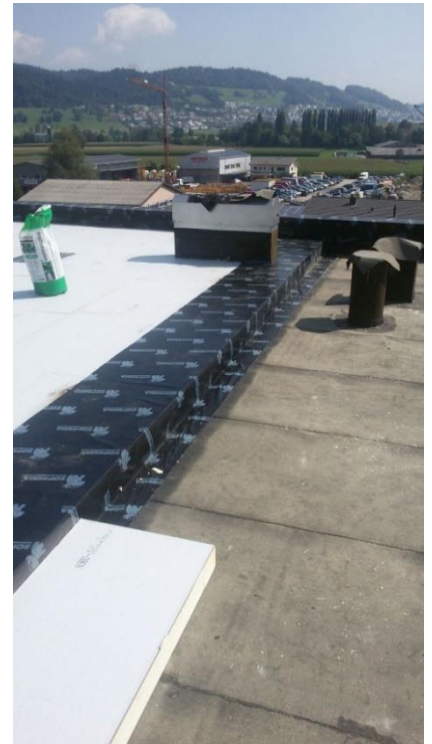
**Bauführer** Patrick Bussmann  
**Polier** Thomas Barthel

**Architektur** Blum Architektur AG, Murgenthal





# Neubau MFH Nebikerstrasse 41, Schötz



<b>Flachdach</b>	Abdichtung 1-lagig	225.00 m2
	Abdichtung 2-lagig	388.00 m2

Dämmung PUR, Schutz- und Nutzsichten sowie extensive Begrünung

<b>Bauführer</b> <b>Polier</b>	Dominik Bürkli
	Andreas Dötsch

<b>Spenglerarbeiten</b>	Diverse Bleche, Einfassungen und Abdeckungen zu Flachdach in Chromstahl 0.5mm
-------------------------	---

<b>Bauführer</b> <b>Polier</b>	Pascal Birrer
	Fabian Cremona

<b>Architektur</b>	Heller Architekten GmbH, Schötz
--------------------	---------------------------------



# Neubau MFH Lescala Bleumattstrasse 6, Büron



<b>Flachdach</b>	Abdichtung 1-lagig	1'170.00 m2
	Abdichtung 2-lagig	692.00 m2
	Flüssigkunststoff Alsan	355.00 m1

Dämmung PUR, Schutz- und Nutzschichten, extensive Begrünung sowie Gartenplatten

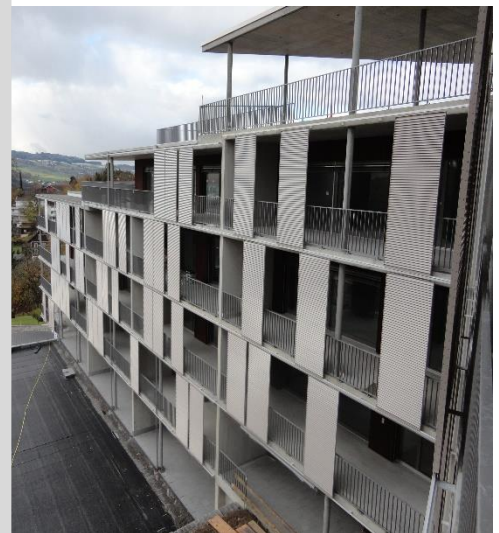
**Bauführer** Daniel Meier  
**Polier** Shagir Alimusaj

**Spenglerarbeiten** Material in Chromstahl 0.5 mm  
Ablaufrohre 111.00 m1

Diverse Bleche, Einfassungen und Abdeckungen zu Flachdach

**Bauführer** Patrick Bussmann  
**Polier** Fabian Cremona

**Architektur** IGD Grüter AG, Dagmersellen



# Neubau MFH Pfarrhaus Dorfstrasse, Wauwil



**Steildach**                      Lattung                      130.00 m2  
Ziegel Flach-S anthrazit

**Bauführer**                      Thomas Kneubühler  
**Polier**                              Michael Müller, Christian Häfliger

**Flachdach**                      Abdichtung 1-lagig                      315.00 m2  
Abdichtung 2-lagig                      110.00 m2  
  
Dämmung PUR, Schutzschichten  
sowie Gartenplatten

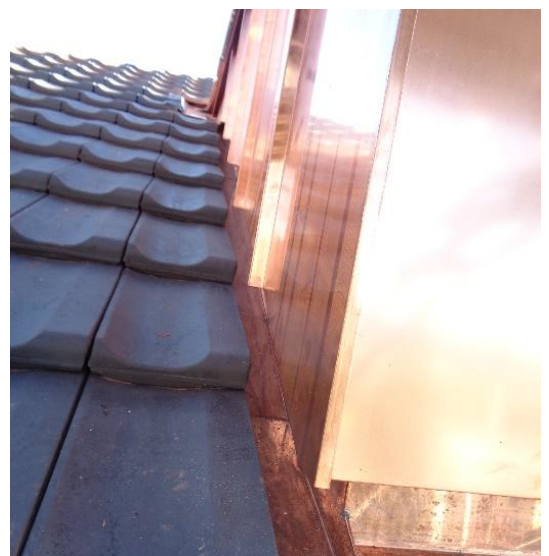
**Bauführer**                      Dominik Bürkli  
**Polier**                              Lulzim Zeqiri

**Spenglerarbeiten**                      Material in Kupfer 0.6 mm  
  
Dachrinnen                      50.00 m1  
Ablaufrohre                      50.00 m1

Diverse Bleche, Einfassungen und  
Abdeckungen zu Steil- und Flachdach

**Bauführer**                      Pascal Birrer  
**Polier**                              Sandro Wechsler

**Architektur**                      Hunziker & Wetterwald AG, Sursee



# Neubau MFH Lischenweg 4, Vordemwald



<b>Flachdach</b>	Abdichtung 1-lagig	445.00 m <sup>2</sup>
	Abdichtung 2-lagig	1'135.00 m <sup>2</sup>
	Flüssigkunststoff Alsan	51.00 m <sup>1</sup>

Dämmung PUR, Gefällsdämmung, Schutz- und Nutzschichten sowie Gartenplatten

<b>Bauführer Polier</b>	Daniel Meier
	Jamai Nourredine

<b>Fassade</b>	Lattung	248.00m <sup>2</sup>
	Clinar 900x300mm, N513 grün	

<b>Bauführer Polier</b>	Lukas Bühlmann, Guido Aregger
	Alois Brunner

<b>Spenglerarbeiten</b>	Material in Chromstahl 0.5 mm	
	Ablaufrohre	74.00 m <sup>1</sup>

Diverse Bleche, Einfassungen und Abdeckungen zu Flachdach

<b>Bauführer Polier</b>	Patrick Bussmann
	Silvan Peter

<b>Architektur</b>	Heller Plan AG, Ettiswil
--------------------	--------------------------

# Neubau Milchviehlaufstall Chamau, Hünenberg



**Spenglerarbeiten**

Material in Chromstahl 0.5 mm

- Sandwichblechdach 2'635.00 m<sup>2</sup>
- Dachrinnen 157.00 m<sup>1</sup>
- Ablaufrohre 44.00 m<sup>1</sup>

Diverse Bleche, Einfassungen und Abdeckungen zu Steildach sowie Blitzschutzanlage

**Bauführer  
Polier**

Patrick Bussmann  
Thomas Barthel, Peter Fischer

**Planung**

Hochbauamt des Kantons Zug, Zug



# Aufstockung Turm 4 Stationsstrasse 21, Dagmersellen



<b>Flachdach</b>	Abdichtung 2-lagig	195.00 m <sup>2</sup>
	Flüssigkunststoff Alsan	45.00 m <sup>1</sup>

Dämmung PUR, Schutz- und Nutzschichten sowie Gartenplatten

<b>Bauführer Polier</b>	Daniel Meier
	Shagir Alimusaj, Patric Boog

<b>Spenglerarbeiten</b>	Fassade Profilblech SP 41
	Diverse Bleche, Einfassungen und Abdeckungen zu Flachdach in Chromstahl 0.5 mm sowie Blitzschutzanlage

<b>Bauführer Polier</b>	Patrick Bussmann
	Konrad Emmenegger

<b>Architektur</b>	Kost + Partner AG, Sursee
--------------------	---------------------------



# Überbauung 4 MFH Sagipark, Büron



## Spenglerarbeiten

Sarnafilrinne

440.00 m1

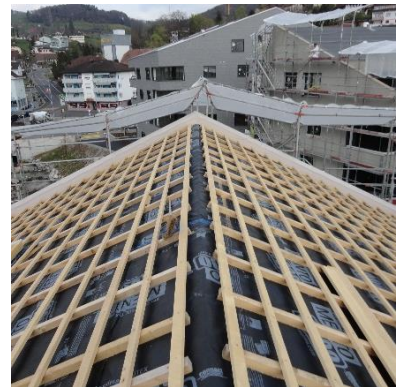
Diverse Bleche und Einfassungen  
zu Steildach in Chromstahl 0.5mm,  
Blitzschutzanlage

## Bauführer Polier

Patrick Bussmann  
Thomas Häfliger, Sandro Wechsler

## Architektur

Röllli Architektur AG, Geuensee



# Überbauung 2 MFH Wigarten, Büron



<b>Flachdach</b>	Abdichtung 1-lagig	815.00 m <sup>2</sup>
	Abdichtung 2-lagig	1'140.00 m <sup>2</sup>
	Flüssigkunststoff Alsan	655.00 m <sup>1</sup>

Dämmung PUR, Schutz- und Nutzschichten, extensive Begrünung sowie Gartenplatten

<b>Bauführer Polier</b>	Daniel Meier
	Shagir Alimusaj

<b>Fassade</b>	ARGE Kneubühler & Loosli Holzbau AG
----------------	-------------------------------------

Weisstanne N1	1'000.00 m <sup>2</sup>
Durchimprägniert braun	
Themoa lasiert	

<b>Spenglerarbeiten</b>	Diverse Bleche, Einfassungen und Abdeckungen zu Flachdach in Chromstahl 0.5 mm
-------------------------	--

<b>Bauführer Polier</b>	Patrick Bussmann
	Silvan Peter

<b>Architektur</b>	Baureag Architekten AG, Sursee
--------------------	--------------------------------





# Überbauung 6 MFH Balzenhof, Buchrain



**Flachdach**                      Abdichtung 2-lagig                      2'025.00 m<sup>2</sup>  
   Flüssigkunststoff Alsan                      386.00 m<sup>1</sup>

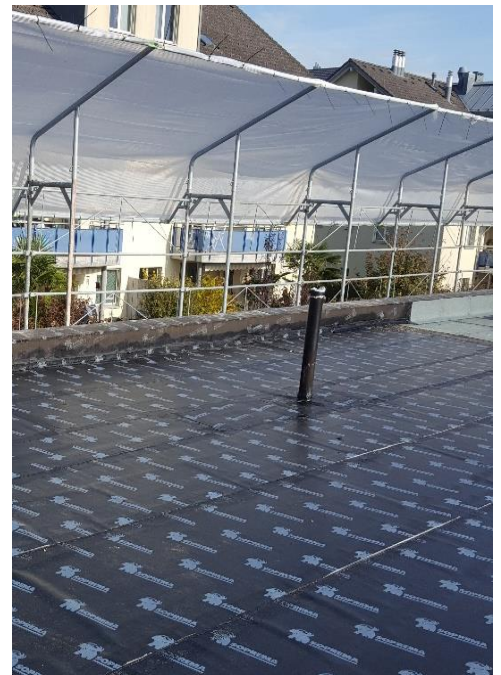
Dämmung PUR, Schutz- und  
Nutzschichten sowie extensive Begrünung

**Bauführer**                      Dominik Bürkli  
**Polier**                              Sadik Dervishaj, Lulzim Zeqiri

**Spenglerarbeiten**                      Diverse Bleche, Einfassungen Abdeckun-  
   gen zu Flachdach in Chromstahl 0.5 mm

**Bauführer**                      Patrick Bussmann  
**Polier**                              Thomas Barthel

**Architektur**                      Baureag Architekten AG, Sursee



# Überbauung Feldacher, Hildisrieden



<b>Flachdach</b>	Abdichtung 1-lagig	2'680.00 m <sup>2</sup>
	Abdichtung 2-lagig	442.00 m <sup>2</sup>
	Flüssigkunststoff Alsan	63.00 m <sup>1</sup>

**Bauführer** Dominik Bürkli  
**Polier** Andreas Dötsch

**Architektur** Jego AG, Hünenberg



# Überbauung 4 MFH Stägenrain, Nebikon



## Flachdach

Abdichtung 1-lagig	1'262.00 m2
Abdichtung 2-lagig	1'341.00 m2
Schwellenabdichtung	165.00 m1
Flüssigkunststoff Alsan	183.00 m1

Dämmung PUR, Schutz- und Nutzschichten, extensive Begrünung sowie Gartenplatten

## Bauführer Polier

Daniel Meier  
Leonard Kuzhnini

## Spenglerarbeiten

Material in Chromstahl 0.5mm	
Ablaufrohre	139.00 m1

Diverse Bleche, Einfassungen und Abdeckungen zu Flachdach

## Bauführer Polier

Patrick Bussmann  
Konrad Emmenegger

## Architektur

Formis AG, Sursee



# Sanierung Stadtkirche, Olten



## Spenglerarbeiten

Material in Kupfer 0.6 mm

Rinnenkasten Spezial	8.00 Stk
Dachrinnen	80.00 m1
Ablaufrohre	27.00 m1
Schindelfassade	40.00 m2

Diverse Bleche, Einfassungen und Abdeckungen zu Steildach sowie Blitzschutzanlage

## Bauführer Polier

Werner Fürst  
Daniel Emmenegger

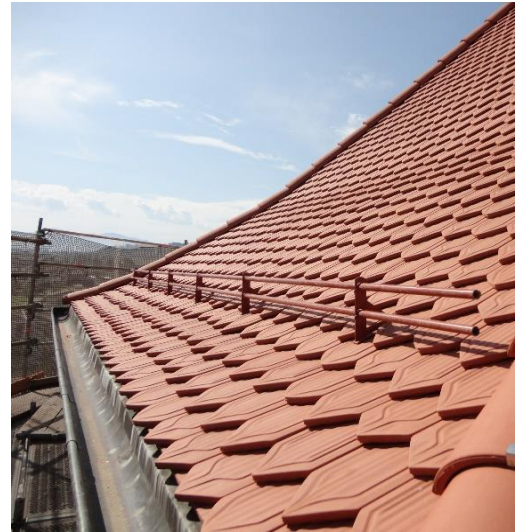
## Architektur

W. Thommen AG, Olten





# Sanierung Kirche, Ettiswil



**Steildach** Gettnauer 2'300.00 m2  
Biberschwanzziegel Antik naturrot

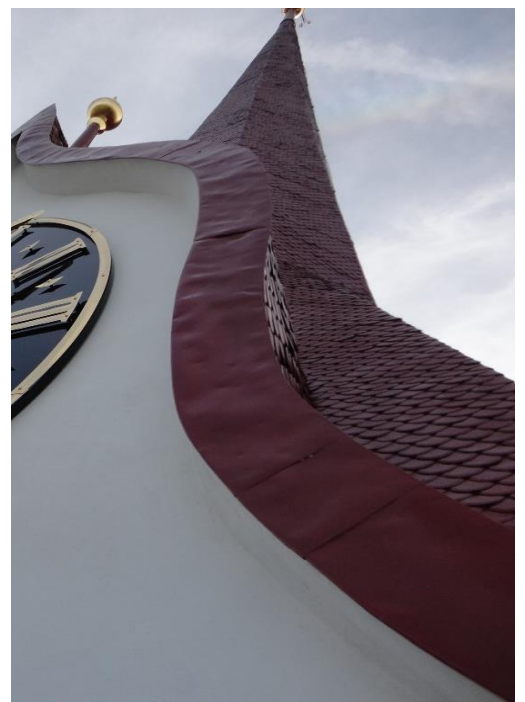
**Bauführer** Lukas Bühlmann  
**Poliere** Hans Geiser  
**Kranführer** Willi Meyer

**Spenglerarbeiten** Material in Kupfer 0.6 mm  
Restaurierung von Drachenspeier  
sowie Bogenverkleidungen  
Lukarnenverkleidungen 4.00 St.

Diverse Bleche, Einfassungen und  
Abdeckungen zu Steildach sowie  
Blitzschutzanlage

**Bauführer** Patrick Bussmann  
**Polier** Konrad Emmenegger

**Architektur** A6 Architekten, Buttisholz



# Sanierung Gräberhalle Hofkirche, Luzern



<b>Steildach</b>	Handgemachte Biberschwanzziegel, Einfachdeckung	400.00 m <sup>2</sup>
<b>Bauführer</b>	Lukas Bühlmann	
<b>Poliere</b>	Eugen Stadelmann und Daniel Gerber	
<b>Architektur</b>	Stadt Luzern Immobilien, Luzern Kollegialstiftung St. Leodegar, Ebikon	



# Sanierung Zahnwehkapelle Bodenberg, Zell



**Steildach**

Dachschiefer Eternit Vulcanit N6510  
anthrazit Format XM 40/48, Wabendeckung

43.00 m<sup>2</sup>

**Bauführer**  
**Polier**

Daniel Müller  
Hans Geiser

**Architektur**

Kirchengemeinde Zell



vorher



nachher



# Sanierung EFH Haldenstrasse 5, Willisau

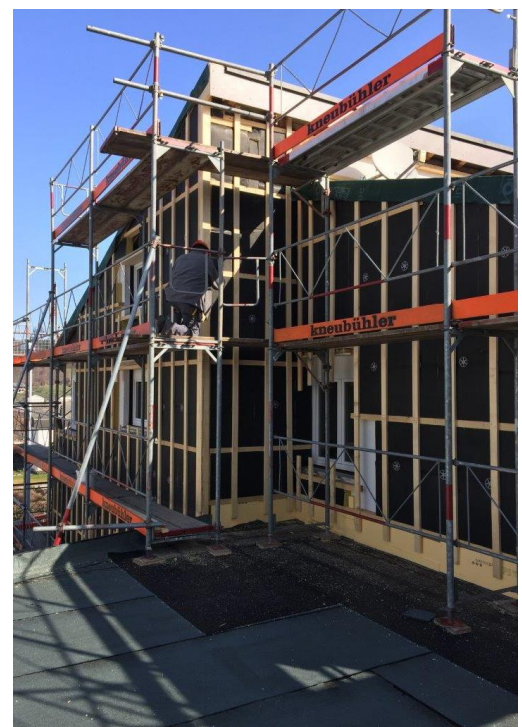
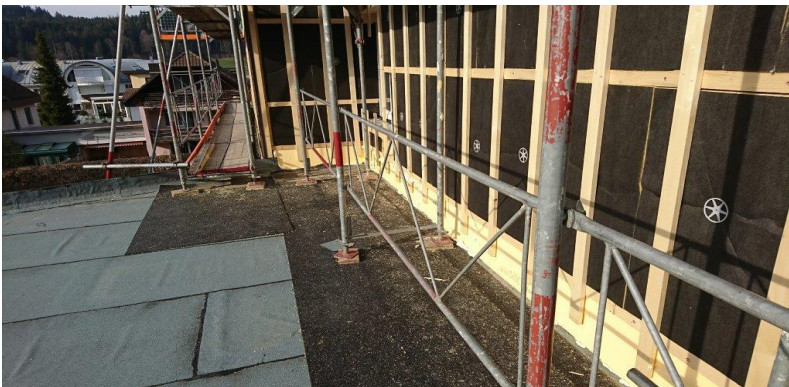


**Fassade** UK, Wärmedämmung 280.00 m<sup>2</sup>  
Clinar Eternit 900x300mm, N213 grau

**Bauführer** Guido Aregger, Daniel Müller  
**Polier** Alois Brunner

**Spenglerarbeiten** Diverse Bleche, Einfassungen und  
Abdeckungen zu Steildach

**Bauführer** Pascal Birrer  
**Polier** Daniel Emmenegger



# Sanierung Kantonsstrasse 49 / 50, Horw



**Flachdach**                      Abdichtung 2-lagig                      915.00 m<sup>2</sup>  
   Flüssigkunststoff Alsan                      43.00 m<sup>1</sup>

Dämmung PUR/XPS, Schutz- und Nutzschichten  
sowie extensive Begrünung und Gartenplatten

**Bauführer**                      Dominik Bürkli  
**Polier**                              Sadik Dervishaj

**Spenglerarbeiten**                      Material in Chromstahl 0.5 mm

Entwässerungsrinne bis Höhe 125mm  
Diverse Bleche, Einfassungen und  
Abdeckungen zu Flachdach

**Bauführer**                      Pascal Birrer  
**Polier**                              Florian Schürch

**Architektur**                      SPEDA Planungs- und  
   Devisierungsbüro GmbH, Malters



# Umbau EFH Dogelzwil, Oberkirch



<b>Steildach</b>	Pfannenziegel braun	215.00 m <sup>2</sup>
<b>Bauführer</b>	Lukas Bühlmann	
<b>Polier</b>	Hans Geiser	
<b>Flachdach</b>	Abdichtung 2-lagig	51.00 m <sup>2</sup>
	Dämmung PUR und Schutzschichten	
<b>Bauführer</b>	Dominik Bürkli	
<b>Polier</b>	Lulzim Zeqiri	
<b>Spenglerarbeiten</b>	Material in Kupfer 0.6mm	
	Dachrinnen	33.00 m <sup>1</sup>
	Ablaufrohre	30.00 m <sup>1</sup>
	Diverse Bleche, Einfassungen und Abdeckungen zu Steildach sowie Blitzschutzanlage	
<b>Bauführer</b>	Pascal Birrer	
<b>Polier</b>	Thomas Häfliger, David Wullschleger	

# Erweiterung Schulhaus, Rickenbach



**Flachdach**                      Abdichtung 2-lagig                      600.00 m<sup>2</sup>  
Dampfbremse, Gefälleplatten EPS,  
Wärmedämmung PUR, extensive Dachbegrünung

**Bauführer**                      Daniel Müller  
**Polier**                              Andy Sager

**Spenglerarbeiten**              Material in Chromstahl 0.5 mm  
Kronenabdeckung                      620.00 m<sup>1</sup>  
Deckstreifen                              168.00 m<sup>1</sup>

Diverse Bleche, Abdeckungen und  
Einfassungen zu Flachdach

**Bauführer**                      Pascal Birrer  
**Polier**                              Silvan Peter

**Architektur**                      Bättig Stocker Architektur AG, Rickenbach



# Umnutzung MFH Langenthalerstrasse 25, Vordemwald



**Steildach** Lattung 30/50 854.00 m<sup>2</sup>  
Betonziegel Topas 13V rot

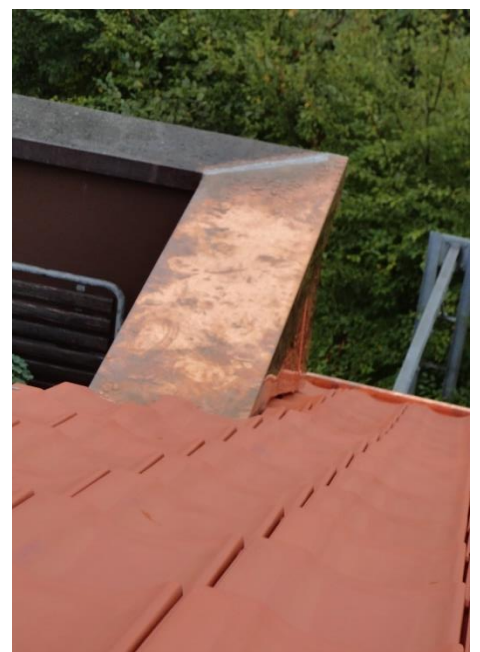
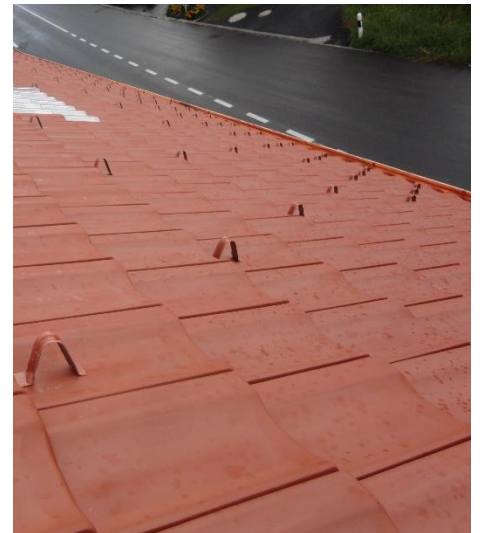
**Bauführer** Thomas Kneubühler  
**Polier** Willi Meyer, Christian Häfliger

**Spenglerarbeiten** Material in Kupfer 0.6 mm

Dachrinnen 98.00 m<sup>1</sup>  
Ablaufrohre 43.00 m<sup>1</sup>

Diverse Bleche, Einfassungen und  
Abdeckungen zu Steildach

**Bauführer** Patrick Bussmann  
**Polier** David Wullschleger, Konrad Emmenegger

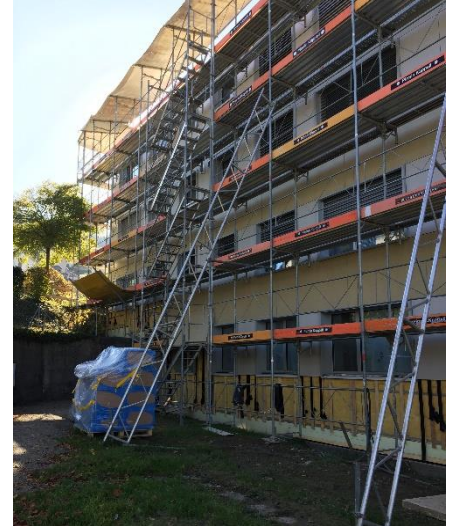


# Erweiterung Swiss Krono AG, Menznau



<b>Steildach</b>	Abbrucharbeiten	4'320.00 m2
	Wellplatten Lichtplatten	
<b>Fassade</b>	Verschiedene Unterhaltsarbeiten	
	Abbrucharbeiten	2'019.00 m2
<b>Bauführer</b>	Thomas Kneubühler	
<b>Polier</b>	Willi Meyer, Bernhard Tschopp, Christian Häfliger	
<b>Spenglerarbeiten</b>	Ausführung in Chromstahl 0.5 mm	
	Dachrinnen	230.00 m1
	Ablaufrohre CRNS	93.00 m1
	Ablaufrohre RAL 7016	195.00 m1
	Diverse Bleche, Einfassungen und zu Steildach und Fassade sowie Blitzschutzanlage	
<b>Bauführer</b>	Peter Sturzenegger	
<b>Polier</b>	Peter Fischer, Daniel Emmenegger	
<b>Architektur</b>	Starag Architekten AG, Menznau	

# Sanierung MFH Hartenfelsstrasse, Ebikon



<b>Flachdach</b>	Abdichtung 1-lagig	55.00 m <sup>2</sup>
	Abdichtung 2-lagig	115.00 m <sup>2</sup>
	Flüssigkunststoff Alsan	216.00 m <sup>1</sup>

Dämmung PUR, Schutz- und Nutzschichten sowie Gartenplatten

<b>Bauführer</b>	Daniel Meier
<b>Polier</b>	Jamai Nouredine, Zenel Ahmedi

<b>Fassade</b>	Eternit grossformatig	990.00 m <sup>2</sup>
	Sahara 7000 Carat,	
	Elfenbein 7091 Carat	

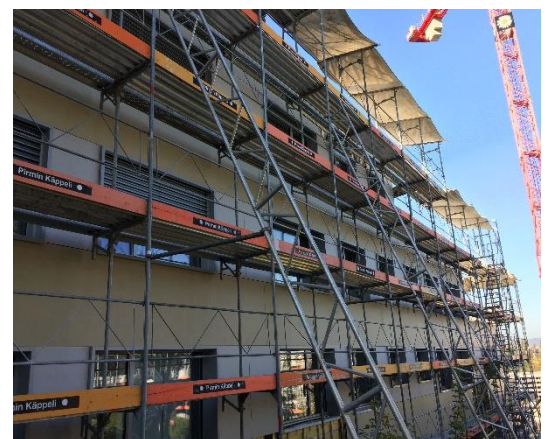
<b>Bauführer</b>	Guido Aregger
<b>Polier</b>	Alois Brunner

<b>Spenglerarbeiten</b>	Material in Chromstahl 0.5 mm	
	Entwässerungsrinne 40 mm	32.00 m <sup>1</sup>
	Ablaufrohre	40.00 m <sup>1</sup>

Diverse Bleche, Einfassungen und Abdeckungen zu Flachdach

<b>Bauführer</b>	Patrick Bussmann
<b>Polier</b>	Andrea Rüeiger

<b>Architektur</b>	Leuenberger Architekten AG, Inwil
--------------------	-----------------------------------



# Neubau 3 MFH Moosguetpark, Ruswil



**Fassade** Fassadenschalung 1'320.00 m2  
CH Tanne N1 Arbeo Grey Verwitterungslasur  
Farbton NM111016BU

**Bauführer** Guido Aregger  
**Polier** Ueli Kaufmann

**Spenglerarbeiten** Diverse Bleche, Einfassungen und  
Abdeckungen zu Flachdach sowie  
Fassade in Chromstahl 0.5mm

**Bauführer** Pascal Birrer  
**Polier** Thomas Barthel, Sandro Wechsler

**Architektur** Massplan AG, Willisau





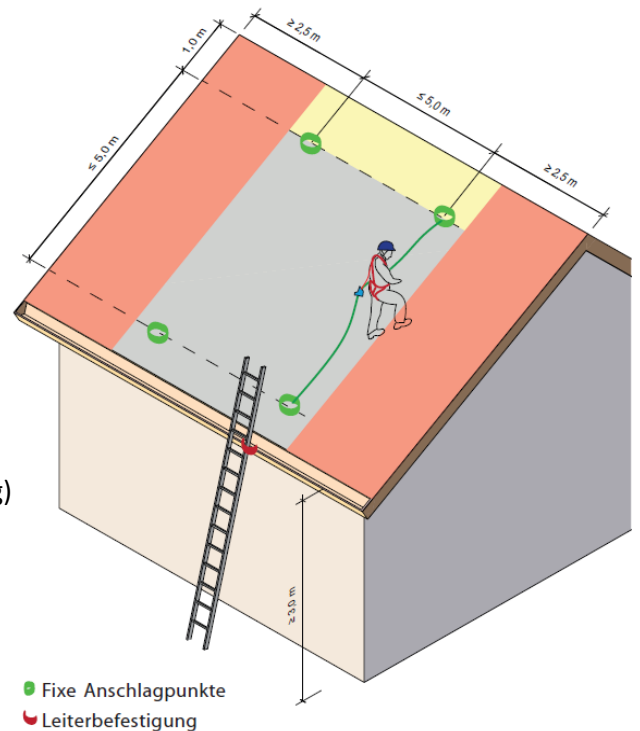
# Infoveranstaltung 2017



- Arbeitssicherheit
- Absturzsicherungen
- Ordnung
- Rapporte
- Arbeitszeiten / Meldungen

SUVA Vorschriften  
Schutzmassnahmen (Merkblatt Unfallverhütung)  
Gasflaschen  
Anseilkurs PSAG

Fotos  
Dokumentation  
Merkblätter  
Baustelle  
Magazine / Werkhöfe  
Ökologisches Bewusstsein  
Baustellenrapporte  
Stundenrapport  
Meldungen



# Mutationen & Gratulationen

## Personaleintritte

---

Martin Weissenbacher	01.02.17	Flachdachbauer
Lukas Schwan	28.03.17	Flachdachbauer
Anton Imboden	10.04.17	Dachdecker / Allrounder
Andrea Rüeger	01.08.17	Bauspenglerin
Claudia Bühlmann	01.09.17	Hauswirtschaftliche Mitarbeiterin
Doris Santhagumar	01.09.17	Reinigungs-Mitarbeiterin
Reto Marfurt	23.10.17	Dachdecker / Allrounder

## Dienstjubilare

---

Hubert Bussmann, Dagmersellen	40 Jahre	Allrounder
Alois Brunner, Dagmersellen	35 Jahre	Fassadenbauer
Milici Kole, Dagmersellen	35 Jahre	Dachdecker
Peter Fischer, Schötz	30 Jahre	Spengler
Prenk Markaj, Dagmersellen	30 Jahre	Spengler
Lulzim Zeqiri, Menznau	25 Jahre	Flachdachbauer
Patric Boog, Wolhusen	15 Jahre	Flachdachbauer spez.
Markus Hirsiger, Pfaffnau	15 Jahre	Dachdecker

## Runde Geburtstage

---

Daniel Gerber	30 Jahre
Claudia Bühlmann	30 Jahre
Guido Aregger	40 Jahre
Anton Imboden	40 Jahre
Daniel Meier	40 Jahre
Daniel Müller	50 Jahre
Stefan Bucher	50 Jahre
Daniel Emmenegger	50 Jahre
Peter Fischer	50 Jahre
Milici Kole	60 Jahre
Hans Krummenacher	60 Jahre
Armin Niederberger	60 Jahre

## Heiraten

---

Dominik Bürkli & Janine Schlüssel	heirateten am 05.08.17
Daniel Gerber & Christine Flückiger	heirateten am 09.09.17

## Geburten

---

(IM NACHTRAG)

Jenny	Tochter von Leonard & Anjeza Kuzhnini	kam am 15.12.16 auf die Welt
-------	---------------------------------------	------------------------------

## Absolventen Lehrabschlussprüfung

---



**Marco Emmenegger**, Malters  
Polybau EFZ Fassadenbauer  
Zusatzlehre



**Maximilian Grimm**, Menznau  
Polybau EFZ Dachdecken

## Weiterbildungen

---



**Pascal Birrer**, Willisau  
Eidg. Dipl. Spenglermeister



**Lukas Bühlmann**, Kottwil  
Eidg. Dipl. Dachdeckermeister

Wir gratulieren den erfolgreichen Absolventen!

## Abschied

---

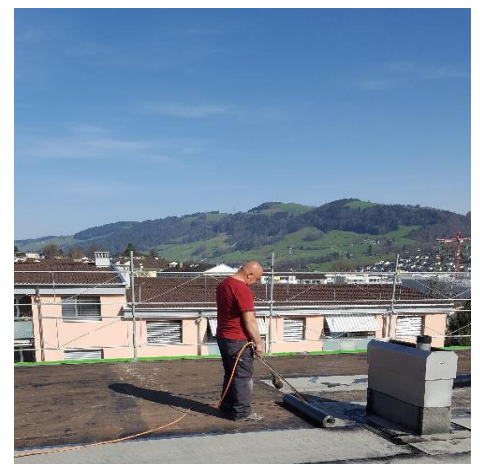
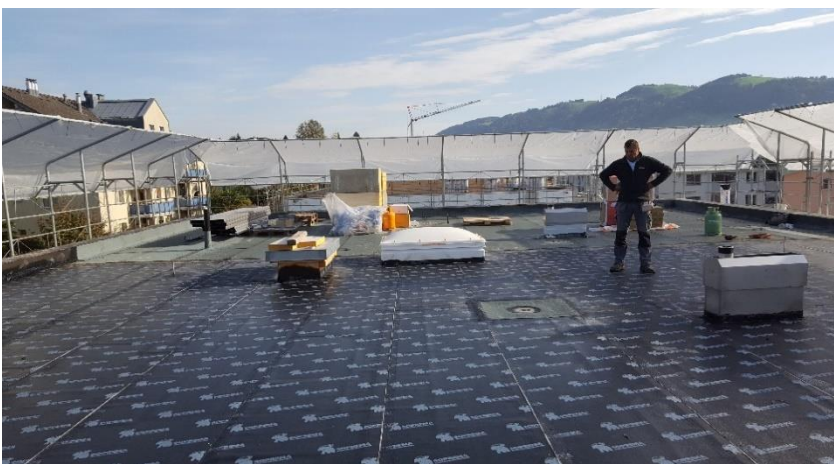
Othmar Steinmann-Banz

† 24.11.2017

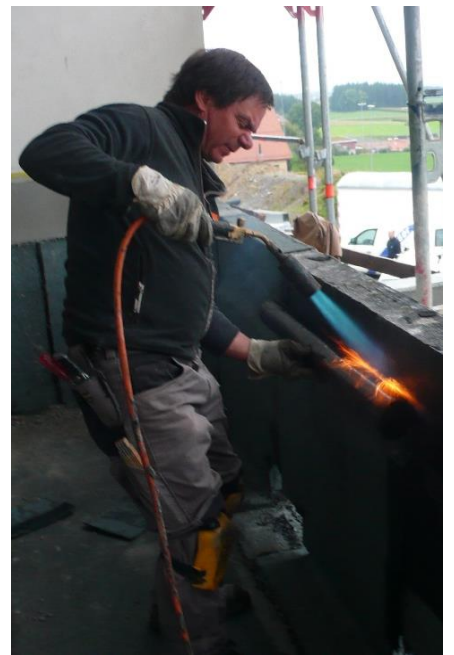


*Schlicht und einfach war Dein Leben,  
treu und fleißig deine Hand,  
immer helfend für die Deinen,  
schlafe ruhig und habe Dank.*

# Bilder sprechen für sich...







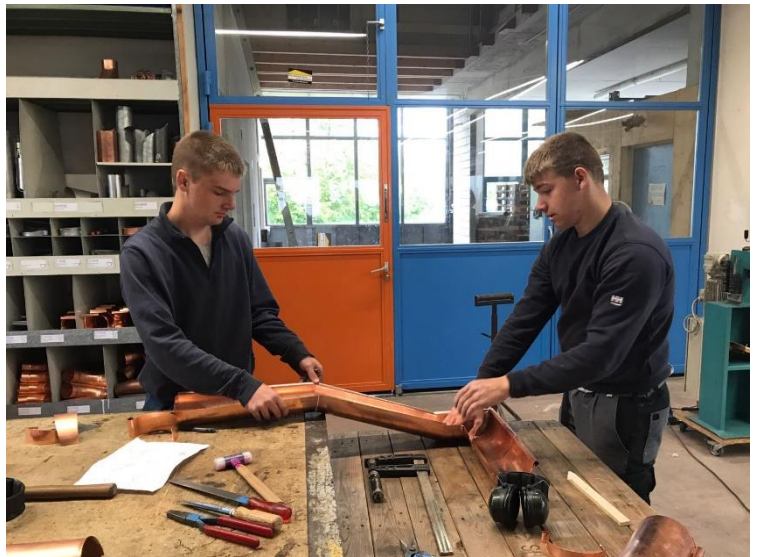




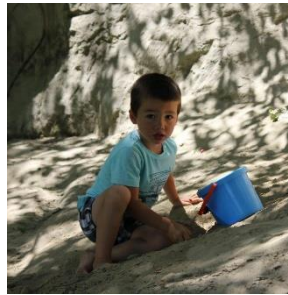








# Familienpicknik 2017



# Weihnachtsfeier der besonderen Art

mk. Alle MitarbeiterInnen der Firma M. Kneubühler AG Menznau und Dagmersellen, der Bauspenglerei Kneubühler AG Schötz, der Müller Kneubühler AG Willisau und Zell sowie der Kneubühler Bauspenglerei GmbH Dagmersellen, feierten die alljährliche Weihnachtsfeier im schönen Saal des Landgasthofs Sonne in Ebersecken. Dazu ein herzliches Dankeschön an die Gastgeberfamilie Häfliger und ihr Team für den schönen gelungenen Abend!

Thomas Kneubühler (Juniorchef) begrüßte alle und eröffnete den Abend. Es wurde nicht nur das Ende eines erfolgreichen Jahres gefeiert sondern durften wir diverse Neuzugänge begrüßen, erfolgreiche LehrabschlussgängerInnen, Weiterbildungsabsolventen und Jubilaren gratulieren sowie Hochzeiten und Geburten verkünden. Martina Kneubühler Meyer (Geschäftsführerin M. Kneubühler AG) und Anne Lise Studer (Personalchefin und Geschäftsleitungsmitglied) führten durch den Abend.

## Verabschiedung / Ehrungen

Pensionär Werner Fürst (ehem. Geschäftsführer Bauspenglerei Kneubühler AG) und die Vorruhestands-Pensionärinnen, Inge Mahler und Margrit Geisseler (beide Bürofachkräfte M. Kneubühler AG) wurden herzlichst verabschiedet. Margrit Geisseler (Buchhaltung) durfte gleich zweimal gefeiert werden, zum einen für ihr 10-Jähriges Dienstjubiläum und zum anderen, die Verabschiedung in den Vorruhestand.

Patrick Bussmann (neuer Geschäftsführer Bauspenglerei Kneubühler AG) und Martina Steinmann (Geschäftsleitungsmitglied) verabschiedeten Werner Fürst mit speziellen Worten und einem Quiz.

- Werner war ein Talentsucher
- Qualität wurde bei ihm immer sehr GROSS geschrieben
- Seit seinem Beginn 2004 hat sich unsere Mitarbeiterzahl in der Bauspenglerei verdoppelt  
7 Spengler ausgebildet – 5 Poliere und 2 Meister

Céline Steiner, Lehrabgängerin Kauffrau EFZ, wurde von Martina Steinmann (Lehrmeisterin und Chefin) zum erfolgreichen Lehrabschluss geehrt und durfte ein Präsent entgegen nehmen. Wir sind sehr froh, dass sie bei uns bleibt!

Martina Kneubühler Meyer durfte Marco Emmenegger, Lehrabgänger Polybau EFZ Dachdecken, zum Lehrabschluss gratulieren und wünschte ihm alles Gute für die Zusatzlehre als Fassadenbauer. Weitere Gratulationen gingen an: Martina Steinmann zum erfolgreich bestandenen Lehrgang Personalassistentin sowie Lukas Bühlmann zum Dachdeckermeister und Pascal Birrer zum Dipl. Spenglermeister.

## Die Besondere Firmentreue

Anne Lise Studer war sichtlich gerührt und überrascht, als ihr nach dem 1. Gang ein kleines Theater mit Überraschungsgästen zu ihrem 40-Jahre-Dienstjubiläum, vorgespielt wurde. Sie ist nebst dem Gründerpaar die Erste, welche ein 40. Jähriges Jubiläum feierte. Martina Kneubühler Meyer dankte ihr nicht nur für die 40 Jahre Firmentreue sondern auch für ihre hilfreiche Art in guten wie in schwierigen Zeiten in Geschäftsangelegenheiten wie Privaten, vor Jahren für Martina als „Ersatzmami“ bis heute als „Ersatzgrossmami“. 40 Jahre ist eine lange, prägende, glückliche und gute Zeit, die verdient gefeiert werden durfte.

Der ganze Abend galt Anne Lise und war, dank Xaver Kunz, der es verstand die Lachmuskeln in Bewegung zu setzen, zusätzlich sehr amüsant!

Mit dem bestem Dank an alle MitarbeiterInnen und Gästen Hedy Schürmann, Hans-Ruedi Weber, Xaver Kunz und den besten Wünschen für ihre Familien und die Zukunft, schloss Martina Kneubühler Meyer den Abend.

# Impressionen Weihnachtsfeier 2016



# Jubilarin 2016



40-Jahr Jubilarin  
Anne Lise Studer (Personalchefin und Geschäftsleitungsmitglied)

dach@kneubuehler-ag.ch

bauspengler@kneubuehler-ag.ch

mueller@kneubuehler-ag.ch

[www.wir-sind-ueberall.ch](http://www.wir-sind-ueberall.ch)

Martina Kneubühler Meyer  
Céline Steiner