

M. Kneubühler AG

...wir sind überall



2016

Inhaltsverzeichnis

Vorwort.....	3
Aktuelle Objekte	4
Überbauung Parkweiher, Pfaffnau	4
Überbauung Lindengarten Dagmersellen	6
Überbauung Beckenhof-Süd, Sursee	7
Neubau FAKT, Dagmersellen	8
Ausbau Bahnhofgebäude, Huttwil.....	9
Neubau Wohn- und Geschäftshaus Bahnhofstr. 7, Reiden	10
Neubau MFH Haldenstrasse 33, Rotkreuz	12
Neubau 2 MFH Sandmatte 1, Hildisrieden	13
Neubau Scheune Baschihof 46, Ebersecken	14
Neubau MFH Willisauerstrasse, Menznau.....	15
Sanierung MFH Vonmattstrasse 22, Luzern.....	16
Neubau Atriumhaus Müliweid, Dagmersellen	17
Neubau EFH Eschenmatte, Rothenburg	18
Sanierung Chalet Horwerstrasse 18, Kriens.....	19
Sanierung EFH Hitzlingen, St. Erhard	20
Neubau EFH Engelbergstrasse 20, Egolzwil.....	21
Neubau EFH Bühl, Nottwil	22
Objekte Menzberg	23
Mutationen & Gratulationen	24
Infoveranstaltung 2016.....	26
PSAgA-Schulungen	26
Jubiläum 40 Jahre Anne Lise Studer	28
Pensionär Bauspenglerei 2016	30
“(Früh)“-Pensionäre M. Kneubühler AG 2016	31
Bilder sprechen für sich.....	32
Familienpicknik 2016.....	37
Impressionen Weihnachtsfeier 2015	38
Jubilare 2015.....	39

Vorwort

Liebe Mitarbeiter/innen
Werte Geschäftspartner

Schon wieder geht ein Jahr zu Ende. Wie immer gibt es viel zu berichten, aber vor allem möchten wir allen ganz herzlich DANKE sagen, vor allem...

...unseren Mitarbeiter/innen für Ihren Einsatz, ohne sie geht gar nichts.

...unseren Bauherrschaften für das Vertrauen, denn ohne Aufträge gäbe es keine Arbeit.

...den Architekturbüros, für die Möglichkeit unsere Arbeiten anzubieten, für das Vertrauen in unsere Firma und die gute Zusammenarbeit.

Mit unserem alljährlichen Jahresheft lassen wir das vergangene Jahr Revue passieren.

Unsere Mitarbeiter/innen erhalten an der Weihnachtsfeier als Erste ein druckfrisches Exemplar. Dieses wird jeweils mit Interesse durchgeblättert und manch einer kann sich ein Schmunzeln nicht verkneifen.

Wir hoffen, dass wir nicht nur unseren Mitarbeitern sondern auch unseren Geschäftspartnern ein paar spannende, interessante und amüsante Momente bereiten können.

Das Jahresheft wird trotz permanenter Zeitnot, von der Geschäftsführerin Martina Kneubühler-Meyer und der tatkräftigen Unterstützung von Céline Steiner, gestaltet.

Wir wünschen Euch beim Lesen viel Spass.

Lisbeth Kneubühler (Seniorchefin), Menznau den 01.12.2016

Martina Kneubühler Meyer

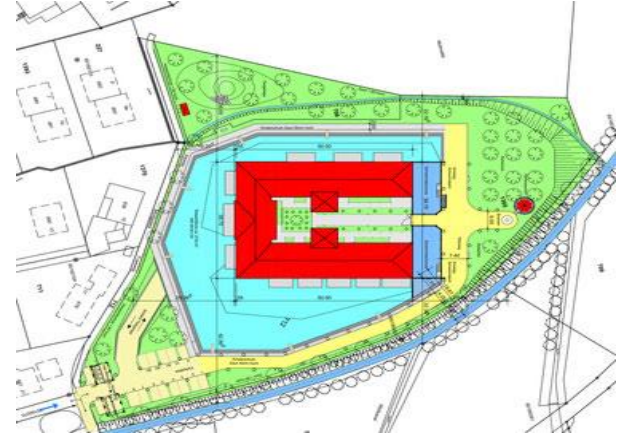
Nach 7 Jahren der Geschäftsübergabe sind wir glücklich, immer noch auf das Seniorenpaar zählen zu dürfen. Turbulente, einfachere und schwierigere Zeiten haben wir hinter uns und blicken erfreut auf die Zukunft. Mit einem super Team ziehen wir an einem Strick. Ich wünsche für uns Alle eine gute interessante Zeit.

Markus Kneubühler, der Seniorchef, meint: Früher wurde von morgen früh bis spät abends gearbeitet, auch am Samstag! Jetzt heisst es, nur noch zu zweit auf ein Dach wegen Sicherheitsvorschriften, Alkoholverbot, vorgeschriebene Wochenzeiten etc...

Es ist nicht einfacher geworden, aber die Jungen machen das gut!

Aktuelle Objekte

Überbauung Parkweiher, Pfaffnau



Steildacharbeiten Biberschwanzziegel 2'300.00 m²
 Einfachdeckung
 Unterdach Meteo / Folie
 Zimmerarbeiten

Bauführer Lukas Bühlmann
Poliere Hans Geiser, Hubert Bussmann
 und Eugen Stadelmann

Spenglerarbeiten Material in Kupfer 0,6 mm
 Dachrinne 160.00 m¹
 Ablaufrohre 215.00 m¹
 Lukarnenverkleidungen 58.00 St.
 Dachreiter 12.00 St.
 Blitzschutzanlage sowie diverse
 Bleche und Einfassungen zu Steildach

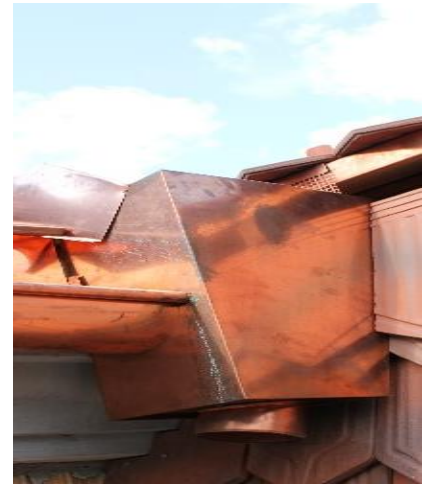
Bauführer Werner Fürst
Polier Konrad Emmenegger

Flachdacharbeiten Abdichtung bituminös 960.00 m²

 Dämmung PUR Premium
 Dampfbremse
 Flüssigkunststoffabschlüsse
 Schutzschichten

Bauführer Dominik Bürkli
Polier Lulzim Zeqiri

Architektur Jud Architektur AG, Zofingen



Überbauung Lindengarten Dagmersellen



Flachdacharbeiten

Abdichtung bituminös TG 5'038.00 m2
 Abdichtung bituminös HD 1'870.00 m2

Dämmung PUR, Schutz- und Nutzschichten, Extensive Begrünung, Lichtkuppeln, Dachausstieg, Absturzsicherungen sowie spezielle Abdichtung bei Attikawohnung

Bauführer Polier

Daniel Meier
 Marcel Stöwesand

Spenglerarbeiten

Material in Aluminium 1,0 mm (speziell eingefärbt), diverse Bleche, und Einfassungen sowie Rinnen zu Flachdach

Bauführer

Patrick Bussmann

Generalunternehmer

Eberli Generalunternehmung AG, Sarnen



Überbauung Beckenhof-Süd, Sursee



Spenglerarbeiten

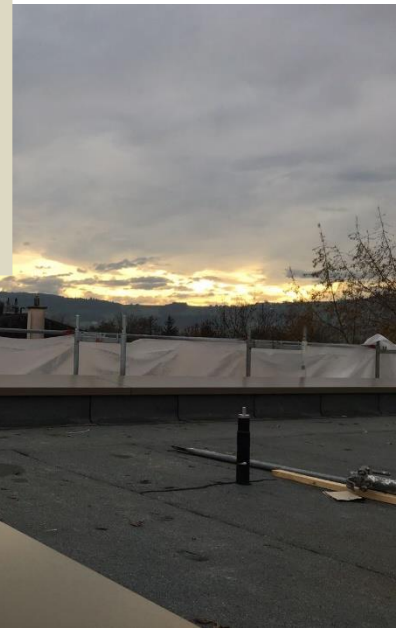
Material in Aluminium 1,0 mm (speziell eingefärbt)
Diverse Bleche und Einfassungen
zu Flachdach sowie Blitzschutzanlage

Bauführer Poliere

Patrick Busmann
David Wullschleger

Architektur

Cerutti Partner AG, Sursee



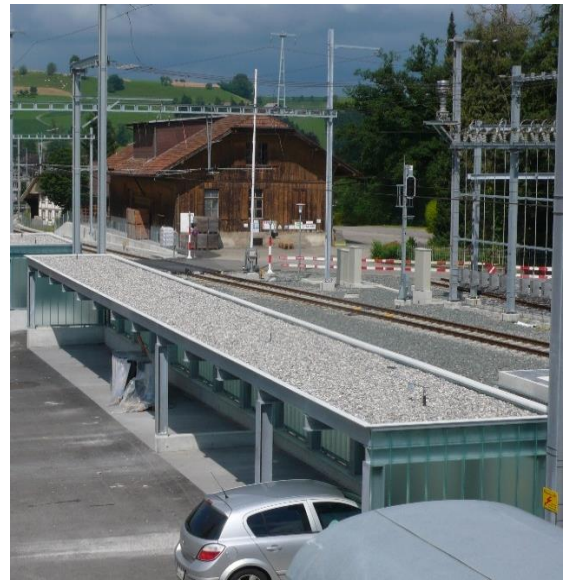
Neubau FAKT, Dagmersellen



Flachdacharbeiten	Abdichtung 1-lagig	1'805.00 m ²
	Abdichtung 2-lagig	1'470.00 m ²
	Dämmung, Schutz- und Nutzschichten Extensive Begrünung, Lichtkuppeln	
Bauführer Poliere	Daniel Meier Shagir Alimusaj	
Spenglerarbeiten	Material in Chromstahl 0,5 mm Diverse Abdeckungen und Deckstreifen zu Flachdach sowie Blitzschutzanlage	
Bauführer Polier	Patrick Bussmann David Wullschleger	
Architekt	Archireal AG, Dagmersellen	



Ausbau Bahnhofgebäude, Huttwil



Spenglerarbeiten Material in VM Zinc quarz 1,00 mm 212.00 m1

Diverse Spenglerarbeiten zu Flachdach wie Dachrandbleche bei Perrondach, (Nachtarbeit von 24.00-04.00 Uhr) Einlegerinne sowie diverse Einfassungen und Abdeckungen, Blitzschutzanlage

Bauführer Patrick Bussmann
Polier Thomas Häfliger

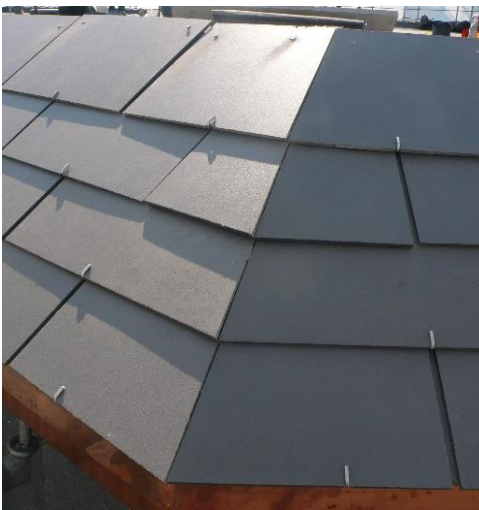
Flachdacharbeiten Abdichtung bituminös 350.00 m2

Bauführer Daniel Müller

Bauleitung Kunz Architekten AG, Sursee
Architektur mlzd Architekten, Biel/Bienne



Neubau Wohn- und Geschäftshaus Bahnhofstr. 7, Reiden



Flachdacharbeiten

Abdichtung 1-lagig	900.00 m ²
Abdichtung 2-lagig	580.00 m ²

Flüssigkunststoffabdichtungen, WD PUR
Schutz- und Nutzsichten, Gehbelag,
Absturzsicherungen / Flachdachausstieg

Bauführer Polier

Dominik Bürkli und Daniel Müller
Lulzim Zeqiri, Sadik Dervishaj

Fassadenarbeiten

Dachschiefer 40/40 N6515	60.00 m ²
Fassadenschiefer 30/60 N212	83.00 m ²

Bauführer Polier

Daniel Müller
Franz Schmid

Spenglerarbeiten

Material in Kupfer 0,6 mm
Fensterrahmen komplett, diverse Bleche
Flach- und Steildach sowie Fassade

Bauführer Polier

Patrick Bussmann
David Wullschleger, Daniel Emmenegger

Architektur

GKS Architekten + Partner AG, Luzern



Neubau MFH Haldenstrasse 33, Rotkreuz



Flachdach	Abdichtung 1-lagig	350.00 m ²
	Abdichtung 2-lagig	345.00 m ²
	Abdichtung bituminös Flüssigkunststoffabdichtungen Dämmung PUR / XPS Schutz- und Nutzschichten Extensive Begrünung / Lichtkuppeln	
Bauführer	Dominik Bürkli	
Polier	Andreas Sager	
Spenglerarbeiten	Material in Chromstahl 0,5 mm Diverse Bleche, Einfassungen und Abdeckungen zu Flachdach	
Bauführer	Pascal Birrer	
Polier	Thomas Häfliger, David Wullschleger	
Fassadenarbeiten	Eternit Reflex	
	Champagne RAL 7290	370.00 m ²
Bauführer	Guido Aregger	
Polier	Alois Brunner	
Architektur	Beplus Architekten AG, Altishofen	

Neubau 2 MFH Sandmatte 1, Hildisrieden



Fassadenarbeiten

Fassadenschalung

1'000.00 m²

Material Tanne, Perlmutter grau

Bauführer

Guido Aregger

Poliere

Ueli Kaufmann

Architektur

Beplus Architekten AG, Altishofen



Neubau Scheune Baschihof 46, Ebersecken



Spenglerarbeiten

Material in Chromstahl 0,5 mm /
Stahlblech lackiert RAL 8014 800.00 m2

Sandwichblechdach, Ablaufrohre und
Rinnen sowie diverse Blechabschlüsse
zu Sandwichblechdach inkl. Blitzschutzanlage

Bauführer Poliere

Peter Sturzenegger
Peter Fischer, Willi Meyer

Architektur

Krieger AG, Ruswil



Neubau MFH Willisauerstrasse, Menznau



Flachdacharbeiten

Abdichtung 1-lagig 1'725.00 m²
Abdichtung 2-lagig 1'190.00 m²

Dampfbremse, Wärmedämmung PUR, Schutz- und Nuttschichten, extensive Begrünung sowie Absturzsicherungen

Bauführer Poliere

Daniel Müller
Lulzim Zeqiri

Spenglerarbeiten

Material in Chromstahl 0,5 mm
Diverse Bleche, Einfassungen
und Abdeckungen zu Flachdach

Bauführer Polier

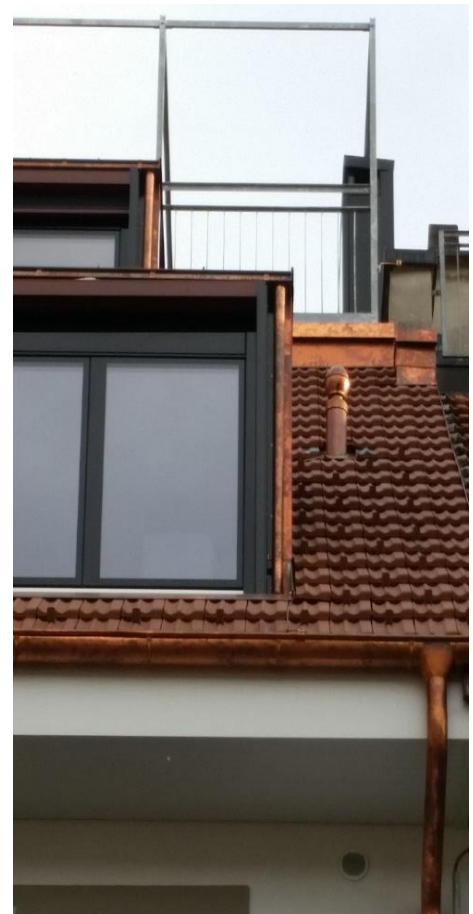
Patrick Bussmann
Thomas Barthel

Architektur

Priora Generalunternehmung AG, Root



Sanierung MFH Vonmattstrasse 22, Luzern



Spenglerarbeiten

Material in Kupfer 0,6 mm
Lukarnenverkleidung, Doppelfalzdach,
diverse Bleche zu Steil- und Flachdach

Bauführer Poliere

Peter Sturzenegger
Daniel Emmenegger

Steildacharbeiten

Mulde-S Ziegel rot-braun 200.00 m2

Bauführer Poliere

Thomas Kneubühler
Eugen Stadelmann

Flachdacharbeiten

Abdichtung bituminös 170.00 m2

Dämmung PUR, Schutz- und
Nutzschichten, Gehwegplatten

Bauführer Polier

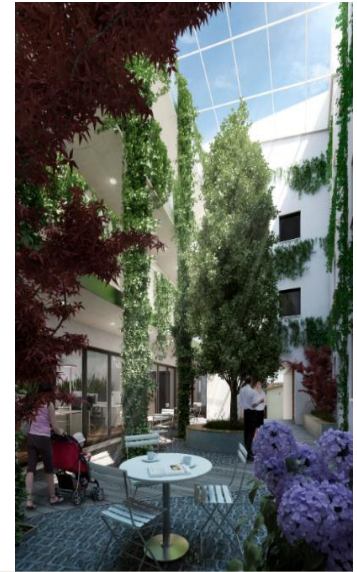
Dominik Bürkli
Andreas Sager

Architektur

MMJS Jauch-Stolz AG, Luzern



Neubau Atriumhaus Müliweid, Dagmersellen



Flachdacharbeiten Abdichtung 1-lagig 916.00 m²
 Abdichtung 2-lagig 895.00 m²

Dämmung PUR, Schutz- und Nutzschichten, Extensive Begrünung, Spezial-Unterterrainabdichtung

Bauführer Daniel Meier
Polier Lulzim Zeqiri

Fassadenarbeiten Amsler Strukturblech 100.00 m²
 200-35 ZZ Eisenglimmer NCS S6500-N

Bauführer Guido Aregger
Polier Alois Brunner

Spenglerarbeiten Material in Chromstahl 0,5 mm
 Blechabschlüsse, Blitzschutzanlage

Bauführer Patrick Bussmann
Polier David Wullschleger

Architektur IGD Grüter AG, Dagmersellen



Neubau EFH Eschenmatte, Rothenburg



Fassadenarbeiten	Tanne druckimprägniert, braun lasiert, themoa	67.00 m ²
Bauführer	Guido Aregger	
Polier	Ueli Kaufmann	
Flachdacharbeiten	Abdichtung 2-lagig Dämmung PUR Schutz- und Nutzschichten Extensive Begrünung	192.00 m ²
Bauführer	Daniel Meier	
Polier	Leonard Kuzhnini	
Spenglerarbeiten	Material in Chromstahl 0,5 mm	
Bauführer	Patrick Bussmann	
Polier	Konrad Emmenegger	
Bauleitung	Berger + Frank AG, Sursee	
Architektur	Roger Ambauen AG, Emmenbrücke	

Sanierung Chalet Horwerstrasse 18, Kriens



Spenglerarbeiten

Material in Chromstahl 0,5 mm
Diverse Bleche und Einfassungen
zu Steildach, Rinnen und Rohre,
Blitzschutzanlage sowie diverse
Bleche zu Balkonabdichtung

Bauführer

Patrick Bussmann

Steildacharbeiten

Flach-S Ziegel braun 200.00 m2

Bauführer Polier

Lukas Bühlmann
Willi Meyer

Fassadenarbeiten

Eternit N 213 Modula 213.00 m2

Bauführer Polier

Guido Aregger
Andreas Wechsler

Flachdacharbeiten

Abdichtung bituminös
Flüssigkunststoffabdichtungen
Nutzschichten / Gehwegplatten

Bauführer Poliere

Daniel Meier
Leonard Kuzhnini

Architektur

Steger Architekten, Luzern

Sanierung EFH Hitzlingen, St. Erhard



Flachdacharbeiten	Abdichtungen bituminös Flüssigkunststoffabdichtungen Wärmedämmung PUR, Schutzschichten	ca. 650.00 m ²
Bauführer	Patric Boog	
Poliere	Sadik Dervishaj	
Spenglerarbeiten	Material in Falzonal Lichtbronze 0,7 mm Diverse Bleche, Einfassungen und Rohre zu Flachdach	
Bauführer	Werner Fürst	
Polier	Daniel Emmenegger	
Architektur	Alberati Architekten AG, Zofingen	



Neubau EFH Engelbergstrasse 20, Egolzwil



Fassadenarbeiten Swisspearl Largo Nobelis 124.00 m²

Bauführer Guido Aregger
Polier Ueli Kaufmann

Steildacharbeiten Flach-S Ziegel anthrazit 137.00 m²

Bauführer Thomas Kneubühler
Polier Willi Meyer, Milici Kole

Flachdacharbeiten Abdichtung 1-lagig 95.00 m²
Abdichtung 2-lagig 66.00 m²

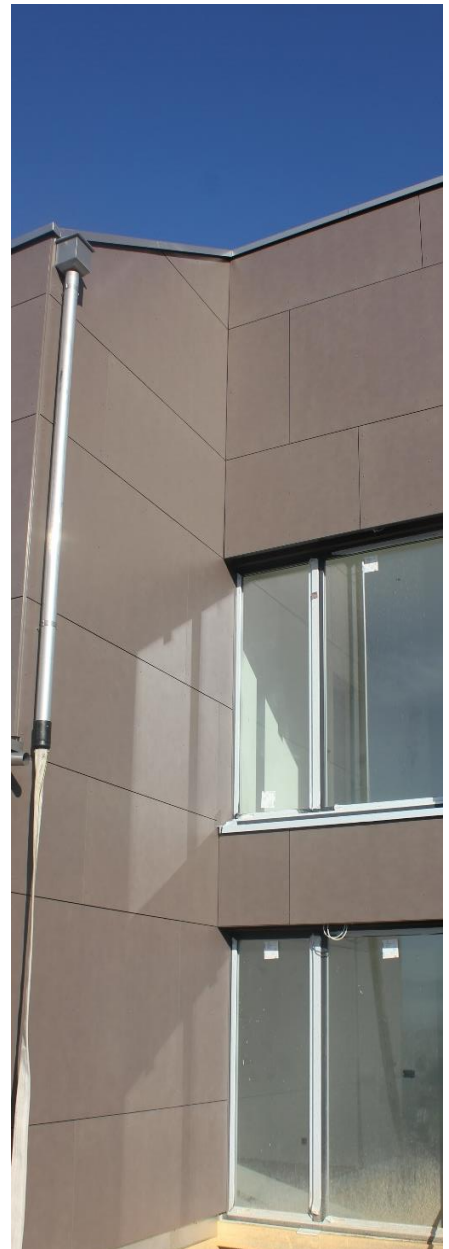
Wärmedämmung PUR, Flüssigkunststoff-
abdichtungen, Schutz- und Nutzsichten
sowie extensive Begrünung

Bauführer Dominik Bürkli
Poliere Sadik Dervishaj, Andreas Sager

Spenglerarbeiten Material in Chromstahl 0,5 mm
Einlegerinne 28.00 m¹
Diverse Spenglerarbeiten wie Bleche,
Einfassungen und Abdeckungen zu Flachdach

Bauführer Werner Fürst
Polier Prenk Markaj

Architektur FT Architektur AG, Ettiswil



Neubau EFH Bühl, Nottwil



Steildacharbeiten SWISS TL 10 hellbraun 221.00 m²

Bauführer Daniel Müller
Polier Eugen Stadelmann

Spenglerarbeiten Material in Kupfer 0,6 mm
Doppelfalzdächer, Lukarnenverkleidung
Winkelfalz, diverse Spenglerarbeiten
zu Steildach sowie Rinnen und Rohre

Bauführer Patrick Bussmann
Polier Daniel Emmenegger

Architektur Brunner Roland, Nottwil



Objekte Menzberg



Objektbezeichnung Neubau EFH Panoramaweg 1, Menzberg

Flachdacharbeiten Abdichtung bituminös
Fassadenarbeiten Keramikfassade

Bauführer Daniel Müller
Bauführer Guido Aregger

Architektur Kurmann Architekten AG, Menznau



Objektbezeichnung Neubau MFH Renggstrasse, Menzberg

Steildacharbeiten Flach-S Ziegel anthrazit

Bauführer Thomas Kneubühler
Polier Willi Meyer

Architektur Kurmann Architekten AG, Menznau

... auf dem Menzberg sind noch weitere Objekte in Arbeit zu besichtigen....

Mutationen & Gratulationen

Personaleintritte

Fernandes R. Jorge, Wolhusen	01.01.16	Flachdachbauer
Wechsler Sandro, Altishofen	01.03.16	Bauspengler
Arlt Maik, Dagmersellen	01.04.16	Flachdachbauer
Tschopp Beni, Altishofen	01.05.16	Dachdecker
Primoschitz Kevin, Grosswangen	01.08.16	Lehrling Polybaupraktiker Dachdecken
Ahmeti Zenel, Oftringen	01.10.16	Flachdachbauer
Achermann Erna, Menznau	01.11.16	Sekretariat Menznau
Imfeld Adina, Sursee	15.11.16	Sekretariat Menznau

Dienstjubilare

Studer Anne Lise, Wolhusen	40 Jahre	Personalchefin
Geissler Margrit, Menznau	10 Jahre	Buchhaltung / Liegenschaftsverwaltung

Runde Geburtstage

Emmenegger Marco, Malters	20 Jahre
Wechsler Andreas, Zell	30 Jahre
Kaufmann Ueli, Egolzwil	30 Jahre
Kunz Peter, Hergiswil b. Willisau	40 Jahre
Tschopp Beni, Altishofen	50 Jahre
Birrer Franz, Hergiswil b. Willisau	60 Jahre
Schmid Franz, Schüpfheim	60 Jahre

Heiraten

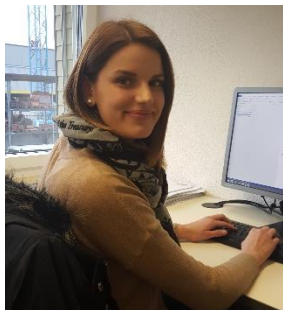
Dominik Bürkli & Janine Schlüssel	heirateten (heimlich) am 05.08.16
-----------------------------------	-----------------------------------

Geburten

Eljesa	Tochter von Kushtim & Valbona Osmani	kam am 19.06.16 auf die Welt
Samuel	Sohn von Guido Aregger & Stephanie Lorenz	kam am 30.07.16 auf die Welt
Janick	Sohn von Ueli & Marina Kaufmann	kam am 26.09.16 auf die Welt
Lars	Sohn von Andreas & Claudia Wechsler	kam am 06.12.16 auf die Welt



Absolventen Lehrabschlussprüfung



Céline Steiner, Schötz
Kaufrau EFZ



Marco Emmenegger, Malters
Polybau EFZ Dachdecken



Kay Marbach, St. Erhard
Spengler EBA

Weiterbildungen

Birrer Pascal, Willisau
Bühlmann Lukas, Kottwil
Steinmann Martina, Wauwil

Dipl. Spenglermeister
Dipl. Polybaumeister
Personalassistentin

Dervishaj Sadik, Wolhusen
Gerber Daniel, Dürrenroth

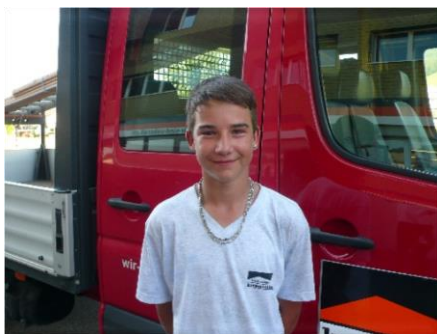
Kranführer-Prüfung Kat. B
Kranführer-Prüfung Kat. B

ALLE Mitarbeiter/innen

Sicherheitskurs PSaGA

Wir gratulieren den erfolgreichen Absolventen!

Neue Lehrlinge



HERZLICH WILLKOMMEN!

Kevin Primoschitz, Grosswangen
Polybaupraktiker Dachdecken EBA

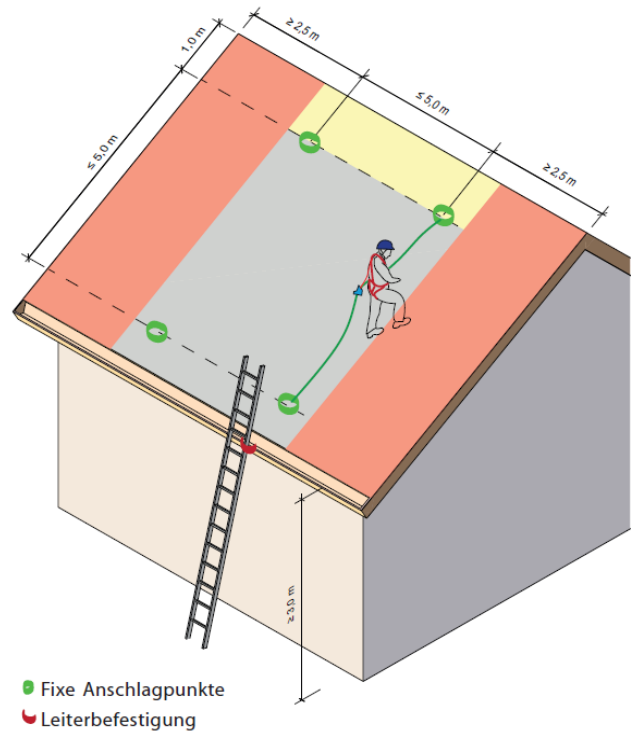
Infoveranstaltung 2016



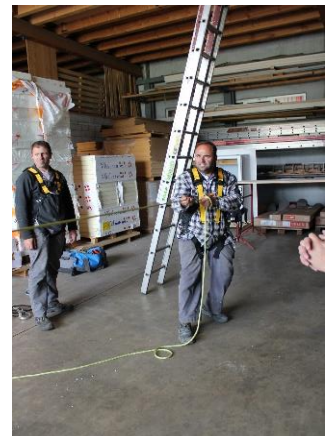
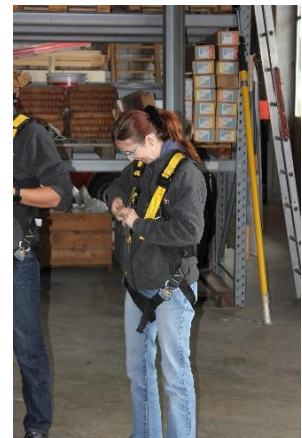
- Arbeitssicherheit
- Absturzsicherungen
- Ordnung
- Rapporte
- Arbeitszeiten / Meldungen

SUVA Vorschriften
Schutzmassnahmen (Merkblatt Unfallverhütung)
Gasflaschen
Anseilkurs PSaGA

Fotos
Dokumentation
Merkblätter
Baustelle
Magazine / Werkhöfe
Ökologisches Bewusstsein
Baustellenrapporte
Stundenrapport
Meldungen



PSAgA-Schulungen



Jubiläum 40 Jahre Anne Lise Studer



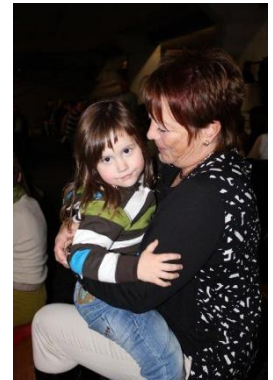
Seit über 40 Jahren mit dabei!

Liebe Anne Lise, wir haben dir zu danken für: die Treue, deinen nimmermüden Einsatz, für die tolle Unterstützung in guten und schwierigen Zeiten und für's Dasein, sei es für die Firma oder die Familie!



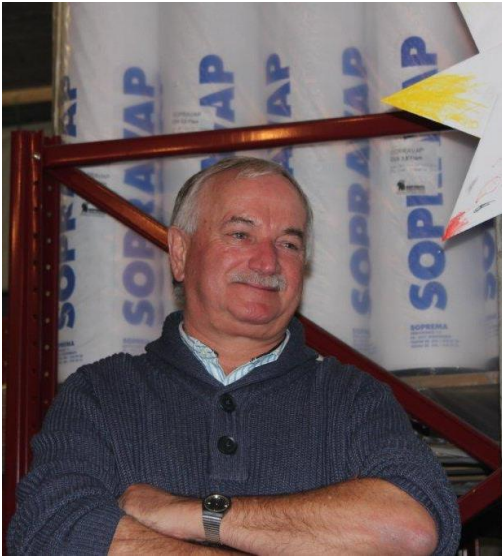
Als Personalchefin verstehst du es, die Mitarbeiter/innen zu informieren, wenn nötig zu tadeln oder zu ermutigen. In all den Jahren hast du dir sehr viel Wissen in dem nicht einfachen Job erarbeitet!





Ob Notfall, Ernstfall, Spässe, „Kinder“ und „Enkelkinder“-Wünsche erfüllen,... (Es gäbe Tausende Sachen aufzuzählen!) Anne Lise ist immer und überall da! Treue Seele, hilfsbereit und lässt uns nie im Stich!

Pensionär Bauspenglerei 2016



Lieber Werner

Viele Jahre hast du den Aufbau der Bauspenglerei Kneubühler AG in Schötz geprägt. Mit deinem Fachwissen hast du manchen Architekten und Bauherrn überzeugt! ☺

Für deine Zukunft wünscht dir das ganze Kneubühler-Team alles Gute, Glück und Gesundheit!
Herzlichen Dank für die lange schöne Zeit mit dir!



“(Früh)“-Pensionäre M. Kneubühler AG 2016

Inge Mahler, die gute Schreibfee

Mit der Rechen- und Schreibmaschine ist Inge die Schnellste!
Du warst 26 Jahre die gute Seele im Offert-Büro. Mit dir geht
eine verlässliche und kompetente Person in den Vorruhestand.

Liebe Inge

Wir wünschen dir im neuen Heim und für die Zukunft alles
Gute, Glück und Gesundheit!
Herzlichen Dank für die lange schöne Zeit!



Margrit Geissler, die gute, ruhige Zahlenfee

Am 01.12.16 ist Margrit 10 Jahre bei uns! Sie kann nicht nur sehr
gut mit Zahlen umgehen, ob Lieferscheine, Rechnungen oder
Guthaben, Margrit hat alles im Griff!

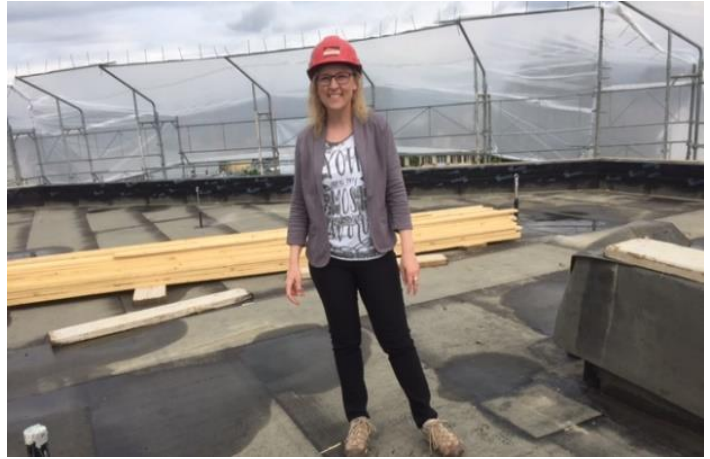
Ihre ruhige Art wirkt positiv, sogar auf die Kinder der Chefin!

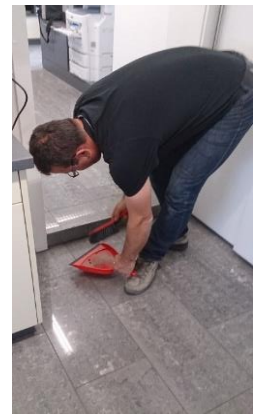
Liebe Margrit

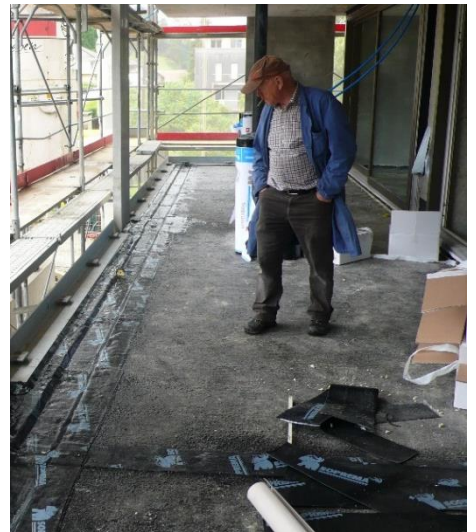
Wir danken dir für deine Treue und unermüdlichen Einsatz und
wünschen dir für die Zukunft alles Gute, Glück und Gesundheit!

Bilder sprechen für sich...

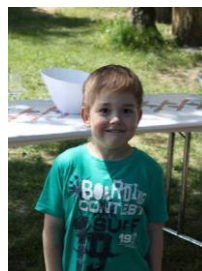








Familienpicknik 2016



Impressionen Weihnachtsfeier 2015



Jubilare 2015

Auch dieses Jahr durften wieder einige Mitarbeiter/Innen für ihre langjährige Firmentreue geehrt werden. Folgende Personen durften ein Jubiläum feiern und ein Präsent entgegen nehmen:

10 Jahre: Daniel Gerber, Patrick Leuenberger

15 Jahre: Velicko Makic, Franz Schärli, Annemarie Bussmann

20 Jahre: Willi Meyer

25 Jahre: Inge Mahler

35 Jahre: Othmar Steinmann



(Foto: Daniel Müller)

v.l.n.r. vorne: Daniel Gerber (10 J.), Patrick Leuenberger (10 J.), Willi Meyer (20 J.),

v.l.n.r. hinten: Geschäftsführerin Martina Kneubühler Meyer, Makic Velicko (15 J.), Franz Schärli (15 J.), Othmar Steinmann (35 J.), Inge Mahler (25 J.), Juniorchef Thomas Kneubühler

es fehlen: Pascal Birrer (Spengler Polier mit Eidg. Fachausweis) Annemarie Bussmann (15 J.), Lehrabschlussgänger David Wullschleger und Kushtrim Hasani

dach@kneubuehler-ag.ch

bauspengler@kneubuehler-ag.ch

mueller@kneubuehler-ag.ch

www.wir-sind-ueberall.ch

Martina Kneubühler Meyer
Céline Steiner