



**kneubühler**

DAS MAGAZIN

Ausgabe Dezember 2021

# INHALT

EREIGNISREICHES	SEITE 2
HINTERDORF 21, KOTTWIL	SEITE 4
JUNGVIEH-ALPSTALL, EIGENTHAL	SEITE 5
MEIENRAIN 1, SCHÖTZ	SEITE 6
AUHAFENSTRASSE MUTTENZ	SEITE 7
WEYSTRASSE 26, LUZERN	SEITE 8
MÜLACHER BUTTISHOLZ	SEITE 9
BRACK WILLISAU	SEITE 10
STAMPFISTRASSE 1, GROSSDIETWIL	SEITE 12
ACKERMANN FAHRZEUGBAU, WILLISAU	SEITE 13
GÄRBIFELD DAGMERSELLEN	SEITE 14
BERGHOFSTRASSE 4, ZELL	SEITE 16
DULAHAUS MENZNAU	SEITE 17
NEUZUGÄNGE   JUBILARE   GRATULATIONEN	SEITE 18
DAS SIND WIR.	SEITE 22



Auf das Unwetter folgt die Arbeitsflut: Philipp Zemp (links) und Christian Häfliger (rechts) beim wechseln von defekten Eternitplatten eines Einfamilienhauses in Wolhusen.

## Hagelschäden Juni 2021

**Zahlreiche Dächer, Fassaden und Bauteile wie Dachfenster und Lichtkuppeln müssen nach den Unwettern von Ende Juni wieder Instand gesetzt oder gar ganz erneuert werden. Viel Arbeit für uns Dachdecker. Besonders Wolhusen und Umgebung sind in unserer Region betroffen.**

Notfallmässig sind wir am Abend des 28. Juni ausgerückt, da etliche Dächer einer provisorischen Abdeckung bedurften. Bis in die Dunkelheit wurde geräumt, abgedeckt und repariert soweit es irgendwie möglich war. Seit den Unwettern sind Überstunden an der Tagesordnung. Zudem haben viele Mitarbeitende aufgrund der immer zu häufenden Schadenmeldungen ihre Ferien verschoben.

Das Ausmass der Zerstörung war schlichtweg zu gewaltig, so standen Tage nach den Unwettern noch immer Dächer ohne Provisorium da. Alleine auf dem Dach der Swiss Krono in Menznau ist eine Fläche über 13 Hektaren reparaturbedürftig.

Die Koordination und das Setzen von Prioritäten ist bei einem solchen Schadenausmass enorm schwierig und bedingt einer guten Planung. Durch engen Austausch und die Zusammenarbeit mit anderen umliegenden Dachdeckerunternehmen können wir der riesigen Arbeitsmenge jedoch mächtig werden.

An die 10'000 bis 15'000 Quadratmeter Blachen und Abdeckungen haben wir auf den zerschmetterten Dächern verlegt. Diese Blachen erfüllen einstweilig ihren Zweck, doch besteht immer die Gefahr, dass diese vom Wind verrutschen, wodurch wieder Wasser in die Bauten eintreten könnte.

Rund die Hälfte der Belegschaft ist noch immer mit den Hagelschäden beschäftigt. Unser grosses Anliegen ist es, bis zum Ende des Jahres, den meisten das Dach repariert und wieder eingedeckt zu haben. Doch neben der schwierigen Personalplanung ist auch der Nachschub an Baumaterialien ein Unsicherheitsfaktor und diese Lieferengpässe können die Renovationen in die Länge ziehen.

Gewiss ist: Die Folgen der Stürme werden uns noch lange auf Trab halten, doch können wir auf die tatkräftige Mitarbeit und die Flexibilität unserer Mitarbeitenden zählen!

«Am Abend des 28. Juni klingelte bei uns das Telefon von 18.00 bis 22.00 Uhr nonstop. Die vier Bürodamen hatten reichlich zu tun. Insgesamt sind bei uns gegen 500 Schadenmeldungen eingegangen.»

Sämtliche Bauführer und weitere Kadermitglieder sowie unser Senior eilten zur Hilfe, gaben Blachen heraus, organisierten und erstellten selbst Notabdeckungen. Ein herzliches Dankeschön an alle!»

- Martina Kneubühler Meyer, Geschäftsführerin



# Hinterdorf 21, Kottwil

neues Zuhause für die Pferde



Jungvieh-Alpsta11  
direkt unter dem Pilatus



782 m<sup>2</sup>  
Dacheindeckung

Projektbezeichnung	Sanierung Scheune Kottwil
Auftraggeber	Peter und Andrea Huber, Kottwil
Unsere Leistung	Abbruch bestehende Steildach- und Spenglerarbeiten, Erstellung von neuer Dachlattung sowie Eindeckung mit Muldenschiebeziegel Arteso ZZ Wancor, verschränkt eingedeckt  Spenglerarbeiten in Chromstahl 0.5mm wie Dachrinnen, Einlegerinnen und Ablaufrohre, Blitzschutzanlage sowie Bleche und Einfassungen

Projektbezeichnung	Ersatzbau Jungvieh-Alpsta11 Eigenthal
Auftraggeber	Alpgenossenschaft Meggen
Architektur / Bauleitung	Krieger AG, Ruswil
Unsere Leistung	Eindeckung mit Faserzement-Rechteckschiefer, Doppeldeckung 400x600mm, Farbton naturgrau sowie Montage von Absturzsicherungshaken  Spenglerarbeiten in Chromstahl 0.5mm, Rinnen und Rohre sowie diverse Bleche und Einfassungen zu Steildach und Erstellung der Blitzschutzanlage





## Meienrain 1, Schötz

Projektbezeichnung	Ersatzneubau MFH Schötz
Auftraggeber	Tony und Silvia Graber, Schötz
Architektur/Bauleitung	baudienste.ch AG, Sursee
Unsere Leistung	Hinterlüftete Fassadenbekleidung Stülpdeckung Fundermax Compact Exterior-Kollektion, Dekor: Nature Nr. 0801 Fir Platinum  Diverse Bleche zu Flachdach und Profile zu Fassade in Aluminium 0.8mm RAL 8016 sowie Chromstahl 0.5mm  Diverse Abdichtungsarbeiten bei Loggia, Terrassen und Balkonen



562 m<sup>2</sup>  
Fassadenelemente

1'596 m<sup>2</sup>  
Dachelemente



MUTTENZ  
Auhafenstrasse



Projektbezeichnung	Neubau Aufbereitungs-, Klärtechnik und Dosieranlage
Auftraggeber	Frei Fördertechnik AG, Rubigen
Unsere Leistung	Fassaden- und Dachelemente RAL 9006, Fassadenabschlussprofile, Türrahmen- und Torbekleidungen, Fensterbekleidungen, Bekleidungen der Aussparung Förderband und Öffnung der Rutsche  Diverse Bleche, Einfassungen in Fassade sowie Rinnen



QR-Code mit Smartphone lesen:  
Timelaps Montage Sandwichbleche



**Sanierung im Paket – ausgeführte Spengler-, Bedachungs- und Fassadenarbeiten.**

Die energetische Verbesserung nach heutigem Standard des Dach- und Wandaufbaus ist dem sanierten Gebäude in der Altstadt Luzern nicht anzusehen. Um den Charakter und die Ästhetik des Wohnhauses beizubehalten wurde die Handwerkskunst wie „früher“ ausgeführt.

Ausgeführte Arbeiten: Abbruch bestehende asbesthaltige Eindeckung, Fassadenbekleidung, Flachdachaufbau und Abdichtungsarbeiten, Demontage Dachfenster und Glasoblichter.

Eindeckung und Fassadenbekleidung mit Dachschiefer Vulcanit N 6505 F und Largo Platten 8mm N 6505 F. Neuer Flachdachaufbau auf Hauptdach, Terrasse und Unterstand Terrasse, extensive Begrünung (Substrat) mit Luzerner Mischung, Montage von Veluxlichtkuppeln sowie Absturzicherung für Unterhalte und Reparaturen.

Komplette Einkleidung der Dachgauben in Kupfer 0.6mm. Spenglerarbeiten wie Einlegerinnen, Ortbleche, Abdeckungen und Einfassungen.

Projektbezeichnung	Sanierung Mehrfamilienhaus
Auftraggeber	Kronenberger Hans Ruedi, Meggen
Architektur / Bauleitung	Büro 8 AG, Emmenbrücke



## Mülacher Buttisholz

*Kombination neu und alt*

Projektbezeichnung	Neubau schulische Dienste und Wohnungen, Buttisholz
Auftraggeber	Mary + Max Schnyder, Mellingen
Architektur / Bauleitung	A6 Architekten AG, Buttisholz
Unsere Leistung	Erstellung von Dachlattung, Eindeckung mit Gettnauer Tondachziegel, Standartfarbton naturrot, Montage Schneealter und Absturzicherungshaken  Spenglerarbeiten in Kupfer 0.6mm Dachrinnen, Rohre, diverse Bleche und Einfassungen zu Steil- und Flachdach sowie Blitzschutzanlage  Flachdachaufbau und Flüssigkunststoff Alsan Anschlüsse bei Balkonen (Umkehrdach)





Projektbezeichnung	Neubau / Erweiterung Competec, Willisau
Auftraggeber	Competec Logistik AG, Willisau
Bauleitung	Bäumlin + John AG, Frick
Unsere Leistung	Flachdachaufbau und Abdichtungsarbeiten auf Hauptdach und Zwischenbau, Rundkies sowie Gartenplatten  Spenglerarbeiten in Chromstahl 0.5mm, Bleche und Einfassungen zu Flachdach sowie Montage der Blitzschutzanlage



# BRACK.CH WILLISAU GIGANTISCH

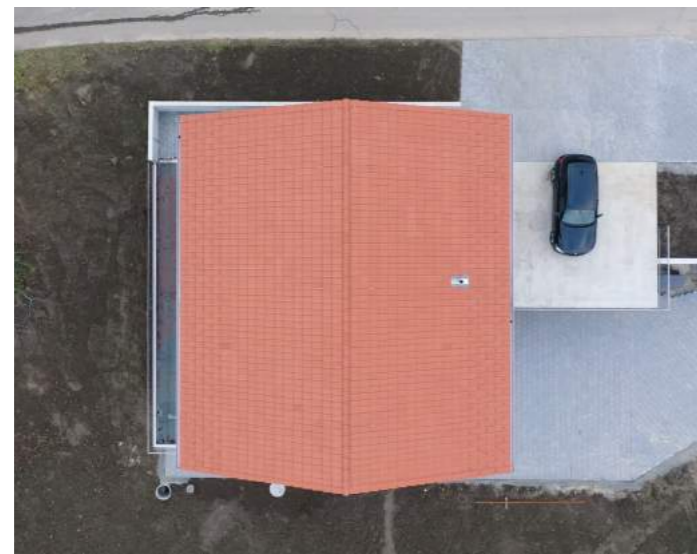
10'634 m<sup>2</sup>  
Flachdachabdichtung

229  
Arbeitstage

# Stampfstrasse 1

## Grossdietwil

Projektbezeichnung	Ersatzbau ZFH Grossdietwil
Auftraggeber	André Häfliger, Grossdietwil
Unsere Leistung	<p>Hinterlüftete Fassadenbekleidung, Stülpedeckung Fundermax Compact Exterior-Kollektion Dekor: B794 Patina bronze</p> <p>Spenglerarbeiten in Chromstahl 0.5mm wie Rinnen und Rohre, diverse Bleche und Einfassungen zu Steildach sowie Erstellung der Blitzschutzanlage</p> <p>Eindeckung mit Flachschiebeziegel naturrot, Montage von Schneehaltern sowie Absturzsicherungshaken</p> <p>Flachdachaufbau und Abdichtungsarbeiten bei Terrasse und Garage</p>



3'102 m<sup>2</sup>  
Sandwichelemente

16 Stück  
Oblichter

# Ackermann Fahrzeugbau AG

## Willisau

Projektbezeichnung	Sanierung Gewerbegebäude Willisau
Auftraggeber	Ackermann Fahrzeugbau AG, Willisau
Unsere Leistung	<p>Abbruch bestehendes Welleternitdach, Spenglerarbeiten und Oblicht</p> <p>Montage eckige Dachrinnen, Einlegerinnen und Rohre, Dacheindeckung mit Sandwichelementen Montatherm MTD TL 165/100, aussen RAL 9007 / innen RAL 9002</p> <p>Montage von Schneefang und 16 Stück eckigen Lichtkuppeln</p> <p>Diverse Bleche und Einfassungen zu Dacheindeckung in Chromstahl 0.5mm</p>







# Gärbifeld Dagmersellen

*Neubau Überbauung*

Auftraggeber 1	PMK Dagmersellen AG, Dagmersellen
Auftraggeber 2	Gärbifeld AG, Dagmersellen
Auftraggeber 3	L+B Architektur AG, Altishofen
Bauleitung / Architektur	beplus Architekten ag, Altishofen
Unsere Leistung	<p>Behandlung: BKD5 farblos / KDS chromfrei, Oberflächenbehandlung maschinell          Beschichtung: 1x 4-seitig / 1x sichtseitig mit Eterno Fassadengrau 11-12-19-2</p> <p>Unterkonstruktion: Kreuzlattung 2-fach, Wärmedämmung Flumroc mit Windpapier</p> <p>Flachdachaufbau und Abdichtungsarbeiten auf Hauptdach, Balkonen und Einstellhalle, extensive Begrünung, Montage Velux-Dachfenster sowie Absturzsicherungen auf Hauptdächer</p> <p>Spenglerarbeiten in Chromstahl 0.5mm          Diverse Bleche und Einfassungen umlaufend zu Flachdach und Fassade</p>

4'140 m<sup>2</sup>  
Flachdachabdichtung

2'019 m<sup>2</sup>  
Fassadenschalung





## Berghofstrasse 4, Zell

*Ersatzbau Wohnhaus*

Auftraggeber	Alban + Astrid Steinmann-Emmenegger
Architektur/Bauleitung	dubach plant ag, Hüswil
Unsere Leistung	Dacheindeckung mit Muldenziegel 36 verschränkt eingedeckt rotgeflammt, Montage von Absturzsicherungshaken  Spenglerarbeiten in Chromstahl 0.5mm wie Rinnen und Rohre, diverse Bleche und Einfassungen zu Steildach sowie Montage der Blitzschutzanlage  Diverse kleinere Abdichtungsarbeiten



## DuTahaus Menznau

*Neubau Wohn- und Geschäftshaus*



Auftraggeber	Gebrüder Kurmann, Menznau
Architektur/Bauleitung	Kurmann Architekten AG, Menznau
Unsere Leistung	Fassadenschalung aus Starkholz geschnitten rift / halbrift CH-Tannen, Profil swissdeco steilfas gerundet, Behandlung: KDS chromfrei braun, Oberflächenbehandlung maschinell Beschichtung: 2x 3-seitig behandelt mit Böhme Perl Color Dunkelbraun Metallic  Spenglerarbeiten in Kupfer 0.6mm und Aluminium beschichtet IGP-Farbtan, Entwässerungsrinnen und Rohre sowie diverse Bleche und Einfassungen zu Flachdach  Flachdachaufbau und Abdichtungsarbeiten, Montage von Velux-Flachdachfenster und Absturzsicherungen sowie Aufbringen von extensiver Begrünung



# DAS SIND WIR.



NEU IM TEAM

## Anton Hunziker

M. Kneubühler AG, Dagmersellen  
Fassadenbauer

«Vor Antritt der Stelle als Fassadenbauer in dieser Firma, habe ich als Zimmermann gearbeitet. Noch immer gefällt es mir besonders an der Fassade mit Holz zu arbeiten. Auch das Team passt mir und wir verstehen uns gut untereinander.»



NEU IM TEAM

## Daniel Resch

M. Kneubühler AG, Dagmersellen  
Dachdecker

«Die Stimmung und Dynamik im Team ist wirklich toll! Da ich aufgrund eines Unfalls momentan nicht auf dem Steildach arbeiten kann, gefällt mir der abwechslungsreiche Einsatz an der Fassade sehr.»



NEU IM TEAM

## Shefqet Hoti

M. Kneubühler AG, Menznau  
Flachdachbauer

«Die Vielseitigkeit gefällt mir gut. Alles was mit Flachdach zu tun hat mache ich sehr gerne. Das Arbeiten im harmonischen Team finde ich auch super.»



NEU IM TEAM

## Silvan Zemp

M. Kneubühler AG, Dagmersellen  
Lernender Dachdecker EFZ

«Mit ein Grund, wieso ich mich für die Lehre als Dachdecker entschieden habe ist, dass man nach beendeter Arbeit sieht, wo man mitgearbeitet und was man für eine Leistung erbracht hat.»



NEU IM TEAM

## Helena Heldner-Steiner

Familie Kneubühler Meyer, Menznau  
Haushaltshilfe

«Ich mag den lebhaften Haushalt, die freie Hand und das eigene Management. Es ist jeden Tag eine Überraschung, was mich Neues, Lustiges und Spannendes mit den vier Kindern erwartet. Ausserdem schätze ich es sehr, welch grosses Vertrauen ich von Martina und Willi entgegennehmen darf.»

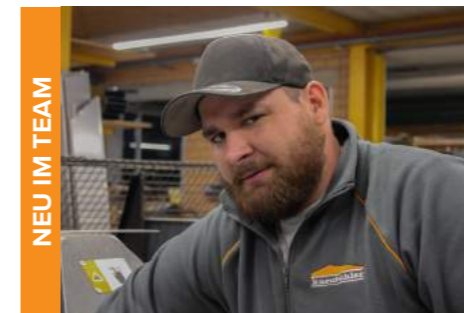


NEU IM TEAM

## Nicolas Kilchenmann

M. Kneubühler AG, Dagmersellen  
Dachdecker

«Da mich das Leben in Stadtnähe schon seit längerer Zeit anzieht, habe ich das Bündnerland verlassen. Die Firma wurde mir von meinem ehemaligen Lehrmeister empfohlen. Ich fühle mich sehr wohl und bin bereits gut integriert.»

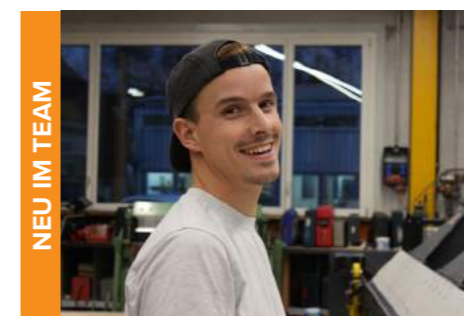


NEU IM TEAM

## Silvan Opetnik

Bauspenglerei Kneubühler AG, Schötz  
Service Spengler

«Die Abwechslung und der häufige Kundenkontakt bereitet mir jeden Tag aufs neue eine riesen Freude. Im Team wurde ich sehr gut aufgenommen.»



NEU IM TEAM

## Sascha Balmer

Bauspenglerei Kneubühler AG, Schötz  
Spengler

«Der Eindruck der ersten paar Monate im Betrieb ist sehr positiv. Die Arbeitsabläufe und Lösungen von gewissen Arbeiten und Details waren für mich neu und deshalb auch gewöhnungsbedürftig, aber man lernt ja immer dazu. Ich wurde super aufgenommen und mir passt die Diversität der Gruppe.»



25 JAHRE DABEI

**Peter Kunz**

M. Kneubühler AG, Menznau  
Offertwesen / Sachbearbeiter Flachdach, Mitglied der Geschäftsleitung

«In den 25 Jahren habe ich sehr viele schöne und bleibende Momente erlebt. Schon ein Bruchteil davon, würde das ganze Kneubühler-Magazin füllen. Die Jahre, unter unserem Senior Chef, die vielen Begegnungen mit Bauherren, Architekten und Bauleitern und die Weihnachtsfeiern die «leicht» ausgeartet sind und etliche Mitarbeiter die für immer in Erinnerung bleiben.»



15 JAHRE DABEI

**Augustin Markaj**

M. Kneubühler AG, Dagmersellen  
Flachdachbauer

«Im Team kommen wir sehr gut miteinander aus, es gefällt mir sehr gut in der Firma. Aus familiären Gründen habe ich die Firma für ein paar Jahre verlassen, nach der Rückkehr war mir aber sofort klar, dass ich wieder hier arbeiten möchte.»



10 JAHRE DABEI

**Safet Hoti**

M. Kneubühler AG, Menznau  
Flachdachbauer

«Seit bereits 10 Jahren fühle ich mich sehr wohl und gut aufgehoben in der Firma. Man kann immer auf Hilfe anderer zählen und hilft darum in Notsituationen selber auch gerne.»



10 JAHRE DABEI

**Christian Häfliger**

M. Kneubühler AG, Dagmersellen  
Dachdecker

«Mit Beni und Philipp habe ich es super auf der Baustelle, immer wieder hat ein „Spässchen“ Platz. Was mir geblieben ist: Ich sagte zu Philipp, meinst du nicht, das Palett ist zu schwer für den Herkules? Er meinte das geht schon...bis das Palett dann samt Eternit in die Mulde gefallen ist.»



10 JAHRE DABEI

**Irene Steinmann**

Bauspenglerei Kneubühler AG, Dagmersellen  
Administration Spenglerei / Flachdach

«Die vielseitige interessante Arbeit und der Kundenkontakt gefallen mir sehr. Es ist immer wieder schön, wenn ich mal wieder mit auf eine Baustelle kann um mir näherzubringen, was ich da überhaupt täglich abrechne. Die gegenseitigen „Neckereien“ die immer mal wieder Platz haben dürfen, möchte ich nicht missen.»



10 JAHRE DABEI

**Fabian Cremona**

Bauspenglerei Kneubühler AG, Schötz  
Spengler

«Da wir im Team ein gutes Arbeitsklima haben, man sich gegenseitig ständig unterstützt und einander hilft, gefällt es mir sehr in der Spenglerei in Schötz. Ich schätze die Abwechslung als Spengler. Bei gutem Wetter ist man gerne draussen auf Montage und bei schlechterem dann lieber drinnen bei Vorbereitungen.»



LEHRABSCHLUSS

**Samuel Fischer**

Bauspenglerei Kneubühler AG, Schötz  
Haustechnikpraktiker EBA

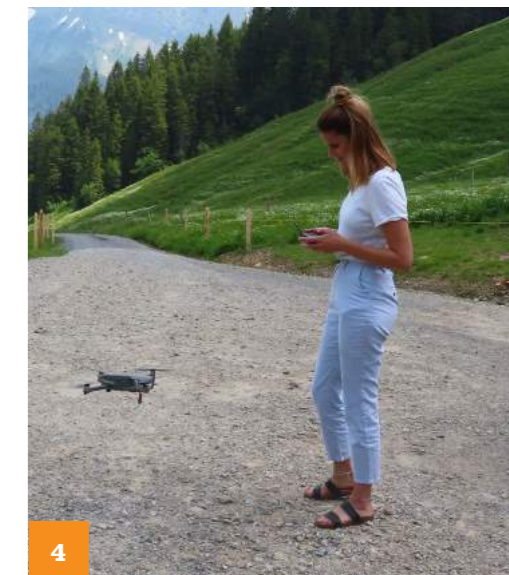
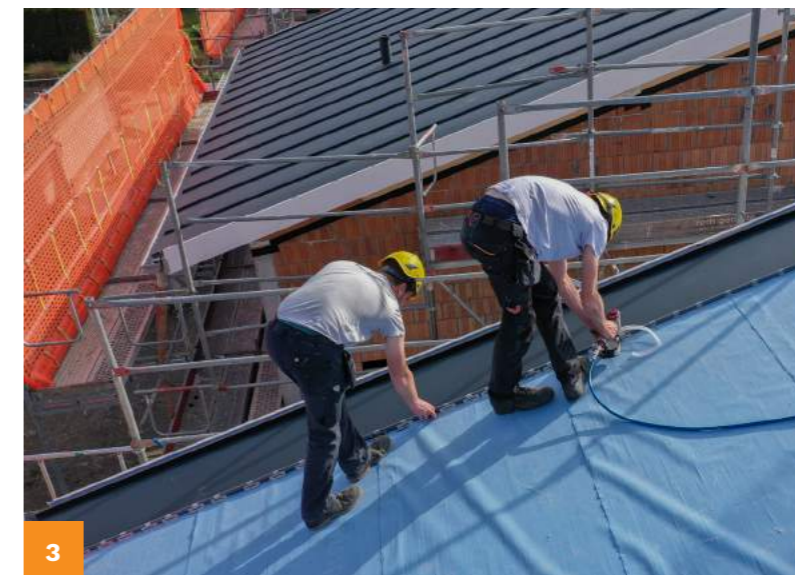
«Das ganze Kneubühler-Team gratuliert dir herzlich zur erfolgreich abgeschlossenen Lehre als Haustechnikpraktiker EBA! Wir freuen uns, weiterhin auf dich in unserem Team zählen zu dürfen.»



Sandro, 08.02.2021  
Sohn von Daniel  
Christina und Gerber

Sarina, 25.10.2021  
Tochter von Matthias  
und Ramona Wiler

# BEI DER ARBEIT. DAS SIND WIR.



- 1** Marco Emmenegger und Ueli Kaufmann  
(Gärbifeld Dagmersellen)
- 2** Daniel Gerber, Kevin Primoschitz und Arbnor Berisha  
(Hubermatte 22, Dagmersellen)
- 3** Patrick Schärli und Sandro Wechsler  
(3 EFH Schönenwerd)
- 4** Céline Steiner  
(Drohnenfotos Trockenmatt, Eigenthal)
- 5** Andreas Locher  
(Mooshof 23, Escholzmatt)

- 6** Thomas Barthel  
(Überbauung Gärbifeld Dagmersellen)
- 7** Markus Kneubühler und Patrick Bussmann  
(Kirchturm Menzberg)
- 8** Jan Locher und Patrick Schärli  
(H2M Vufflens-la-Ville)
- 9** Beni Tschopp und Kevin Primoschitz  
(Hinterdorf 21, Kottwil)
- 10** Flachdachteam  
(Schneeräumung Brack Willisau)

# BEI DER ARBEIT. DAS SIND WIR.



1 Silvan Opetnik und Sascha Balmer  
(Spenglerei Schötz)

2 Naim Bajramaj und Marchel Piotr  
(Überbauung Under Schwerzi Ruswil)

3 Silvan Peter  
(Überbauung Gärbifeld Dagmersellen)

4 Arbnor Berisha  
(Pflegeheim Weiermatte Menznau)

5 Thomas Häfliger, Beni Tschopp und Armin  
Niederberger (Ackermann Willisau)

6 Fabienne Meyer am Zukunftstag  
(Spenglerei Schötz)

7 Andreas Wechsler  
(Überbauung Gärbifeld Dagmersellen)

8 Lulzim Zeqiri und Tochter am Zukunftstag  
(Mooshof 23, Escholzmatt)

9 Organisation nach Hagelschäden Juni 21  
(M. Kneubühler AG, Menznau)

10 Toni Hunziker  
(Überbauung Gärbifeld Dagmersellen)

M. Kneubühler AG  
Industriestrasse 15  
6252 Dagmersellen  
062 756 35 55 | dagmersellen@kneubuehler-ag.ch

M. Kneubühler AG  
Weierweid 1  
6122 Menznau  
041 493 16 36 | dach@kneubuehler-ag.ch

Bauspenglerei Kneubühler AG  
Hostrisweg 3a  
6247 Schötz  
041 980 50 10 | bauspengler@kneubuehler-ag.ch

Müller Kneubühler AG  
Tälebach 2  
6130 Willisau  
041 971 06 06 | mueller@kneubuehler-ag.ch

Arnet & Kneubühler AG  
Surseestrasse 32  
6218 Ettiswil  
041 980 18 25 | dach@kneubuehler-ag.ch

Kaufmann Kneubühler AG  
Parkweg 12  
6210 Sursee  
041 921 16 36 | dach@kneubuehler-ag.ch

Bauspenglerei Kneubühler Dagmersellen GmbH  
Industriestrasse 15  
6252 Dagmersellen  
062 756 38 30 | bauspengler@kneubuehler-ag.ch