



**kneubühler**

DAS MAGAZIN

Ausgabe Dezember 2020



# INHALT

## EREIGNISREICHES

### ARGE GRIMSEL

### HARMONIE DIERIKON

### ÜBERWIEGEND RUND KRIENS

### HERBSTPRACTH WILLISAU

### MARKANT STAFFELBACH

### WINDBÜELPARK RUSWIL

### HIRSCHEN OBERKIRCH

### CHLIHUS DIERIKON

### FORMKOMBINATION KRIENS

### NEUBAU IN DER ALTSTADT LUZERN

### PFARRKIRCHE GROSSWANGEN

### MFH MÜNCHENSTEIN

### LINDENPARK KRIENS

### GEWERBEBAU WOLHUSEN

### DAS SIND WIR | NEUZUGÄNGE & GRATULATIONEN

### WEIHNACHTSFEIER 2019 | GEBURTEN

### DAS SIND WIR | BEI DER ARBEIT

SEITE 2

SEITE 3

SEITE 5

SEITE 7

SEITE 8

SEITE 9

SEITE 11

SEITE 12

SEITE 13

SEITE 14

SEITE 15

SEITE 17

SEITE 19

SEITE 20

SEITE 21

SEITE 23

SEITE 26

SEITE 27

## Turbulenter Start ins neue Jahr

### Randtief «Lolita»

Ende Januar überquerte die Kaltfront die Alpennordseite. Die in Egolzwil gemessenen Höchstgeschwindigkeiten von 117 km/h brachten uns bereits viele Meldungen von verwüsteten Dächern und oder auch verursachten Schäden an Gebäuden durch die Luft gewirbelte Gegenstände ein.

### Sturmtief «Petra»

Es fegte ein weiterer Sturm über die Zentralschweiz. Das Ausmass der gemeldeten Schäden war im Vergleich zum Randtief «Lolita» bedeutend höher.

### Orkantief «Sabine»

Als wäre es nicht genug... Vergleichbar mit dem Sturmtief «Petra» fegte der orkanartige Wind mit gemessenen 124 km/h in Egolzwil, über die Schweiz. Der bis jetzt stärkste Sturm in diesem Jahr brachte nochmals grosse Verwüstungen an Dächern, Fassaden und Spenglerarbeiten mit sich.

### Sturmtief «Tomris»

Das Wetter lässt keine Erholung zu. Eine stürmische „Valentinsnacht“ folgte. Es wehten Windböen in der Schweiz bis zu 154 km/h.

### Sturmböen «Bianca, Charlotte und Diana»

Der Februar neigt sich dem Ende zu und es geht stürmisch weiter. Bianca, Charlotte und Diana waren die darauffolgenden Sturmböen, die Schäden verursachten.

## Brandfall Städtli Willisau

Riesige Rauchwolken: Am Mittwochabend dem 16. April 2020 ist in einem Gebäude im Städtli Willisau ein Brand ausgebrochen.

Da sich das Feuer sehr schnell ausbreitete, traf es auch den Dachstuhl sehr stark, dieser konnte den Flammen nicht standhalten. Um das Gebäude möglichst rasch vor weiteren Folgeschäden zu bewahren, erstellten wir am Folgetag, zusammen mit der Feuerwehr, eine Notabdeckung.

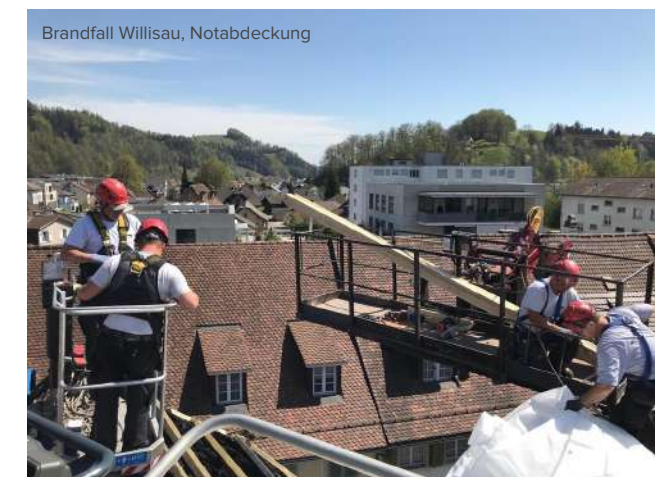
## Schon wieder geht ein Jahr zu Ende

Wie man sieht, war es wahrhaftig ein Jahr verschiedener Herausforderungen!

Wir haben alle gemeistert! Über COVID-19 möchte ich keine grossen Worte verlieren. Wir sind dankbar, dass wir arbeiten durften und relativ verschont geblieben sind. Für das entgegengebrachte Vertrauen, möchte ich allen KundenInnen danken sowie für das Engagement unserer MitarbeiterInnen und Geschäftspartnern!

*Martina Kneubühler Meyer, Geschäftsführerin*

## EREIGNISREICHES





# ARGE GRIMSEL

1'710 MüM

**Bei Wind, Wetter, Sonne und unbeschreiblichen Aussichten. Über Wochen hinweg durften unsere Mitarbeiter tolle Arbeiten auf der 1'710 Meter über Meer gelegenen Baustelle ausführen. Ein für uns einmaliges Erlebnis „Arbeiten mit Bergluft“.**

Durch den Neubau der Ersatz-Staumauer „Spitalamm“ der Kraftwerke Oberhasli AG (KWO) wurde eine Aufbereitungsanlage auf der Gerstenegg Grimselpass errichtet. Mit diesem Auftrag der Einhausung durften wir einen kleinen Teil zu was Grosse, der neuen Staumauer, beitragen.

Projektbezeichnung	Neubau Aufbereitungsanlage mit Klärtechnikgebäude, Sandsilo
Auftraggeber	Frei Fördertechnik AG, Rubigen
Unsere Leistung	Einhausung von Dach und Fassade, Fassade mit Sandwichblech Kern 50mm, RAL 7035 mit verdeckter Verschraubung, Dach Sandsilo mit Trapezblech RAL 7035  Sämtliche Anschlüsse an Fenstern und Türen  Diverse Abschlussbleche sowie Rinnen und Rohre



## ERLEBNISSE PETER FISCHER (verantwortlicher Spengler vor Ort)

«Die Kulissen, die wir über mehrere Wochen hinweg bestaunen durften, waren einfach unbeschreiblich. Das und das tolle Essen im Hotel Restaurant Bären hat einem die tägliche Arbeit um einiges erleichtert.»

«In der langen Zeit auf dem Grimsel hatten wir nur wenig Wetterunglück. Gross geschaut haben wir aber, als im August eines Tages der erste Schnee fiel (!). Uns hat aber jemand mal einen guten Tipp gegeben: „Sobald die Wolken über die Spitalamm-Mauer kommen... dann rennt! Ihr habt dann höchstens noch zwei Minuten.“ Und so war es dann auch. Teilweise hat das Wetter so schlagartig umgeschlagen, dass wir morgens keineswegs mit einer solchen Wende gerechnet hätten.»

«Ein ebenfalls sonderbarer Punkt waren die täglichen Anfahrten. Wer rechnet schon mit einem Moorgang oder einem Steinschlag auf dem Arbeitsweg. Auch das haben wir erlebt, durften aber glücklicherweise daran vorbeifahren um der Arbeit nachzugehen. Für mich ereigneten sich viele bleibende und einmalige Erlebnisse, die ich auf keinen Fall missen möchte. Ich bin sehr stolz darauf ein Teil davon zu sein.»

”



154 m<sup>2</sup>  
Eternitplatten



Fotos: architeco gmbh, Ebikon

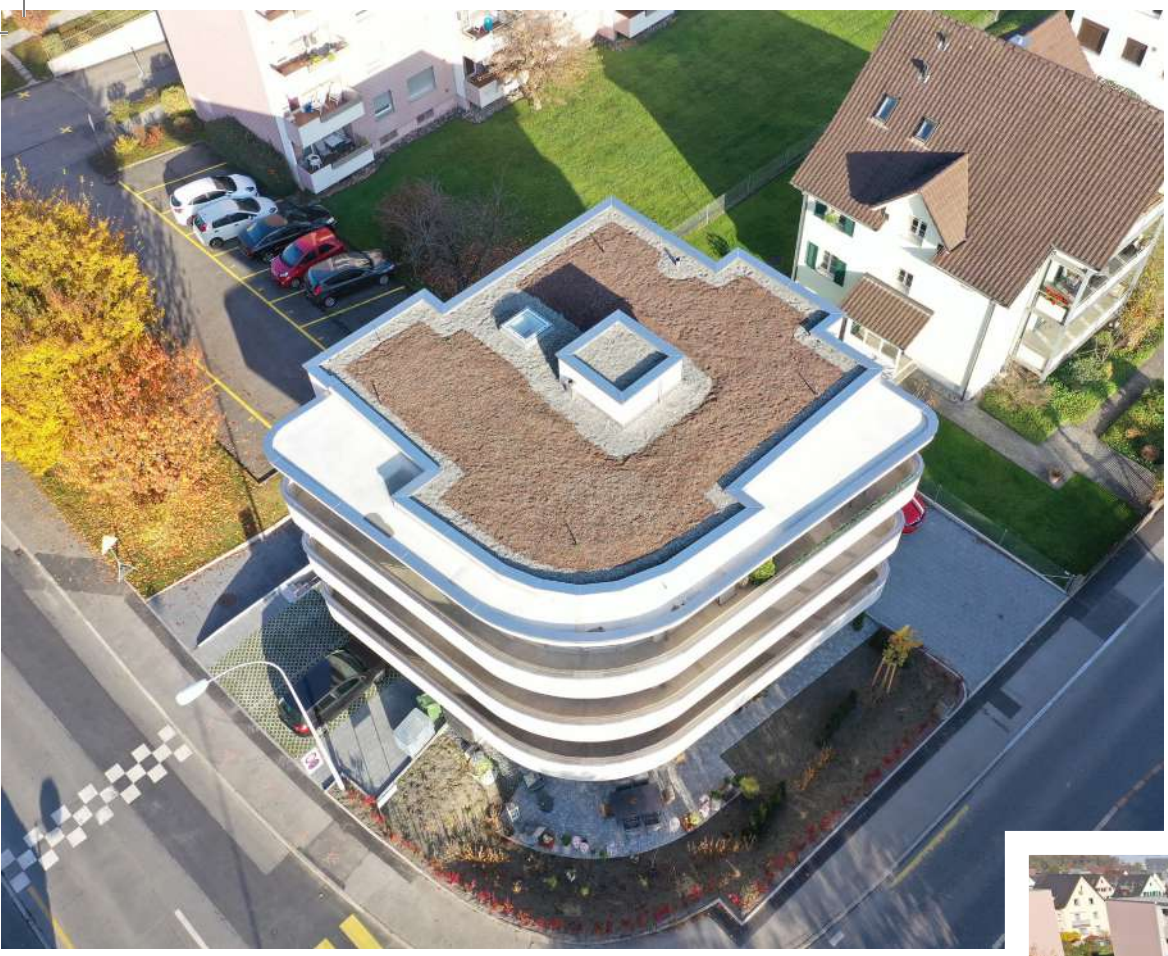
# HARMONIE

*Eingebunden in die Natur*

Projektbezeichnung	Neubau Wohnhaus Dierikon
Auftraggeber	Markus und Doris Klausner
Architektur / Bauleitung	architeco gmbh, Ebikon
Unsere Leistung	Hinterlüftete Fassadenbekleidung Eternit Clinar Format 900x300mm Farbe Planea Rot 313  Fensterzargen in Aluminium massgefertigt inkl. Montage  Eingangsbereiche mit 3-Schicht- Paneelen Fichte eingekleidet, Behandlung 2mal Arbezol







# ÜBERWIEGEND *Rund*

Projektbezeichnung	Neubau MFH Kriens
Auftraggeber	Franic Immobilien GmbH, Kriens
Architektur / Bauleitung	Atmoshaus AG, Sempach-Station
Unsere Leistung	Flachdachaufbau und Abdichtungsarbeiten auf Hauptdach, extensive Begrünung, Abdichtungen bei Terrasse und Balkonen, diverse Flüssigkunststoff-Alsan Anschlüsse

SPEZIELLES: Spenglerarbeiten zu Flachdach – da eine Rundung mit einem kleinen Radius gegeben war, war eine hohe Vorfertigung mit kleinen geraden Teilstücken unumgänglich, um diese Rundung der Abdeckungen und des Deckstreifens zu erhalten

# Wohnhaus Willisau *Herbstspracht*



Projektbezeichnung	Sanierung Wohnhaus Willisau
Auftraggeber	Pius Grüter, Willisau
Unsere Leistung	Abbruch asbesthaltiger Dachschiefer, Dach von aussen her neu aufgedämmt, Verlegen von hitzebeständiger Unterdachfolie unter die Photovoltaikanlage

Neue Eindeckung mit Eternit Dachschiefer 400 x 720 mm Vulcanit N6505

Demontage Spenglerarbeiten inklusive Wiedermontage der bestehenden Rinnen und Rohre, neue Einfassungen mit Solarpaneelen eingepasst, Ortbleche mit Solaranlage verbaut sowie diverse Bleche und Einfassungen zu Schieferdach





«Ich bin positiv überrascht, wie gut die Ausführung des Flachdachs mit einer 15° Neigung mit der mechanischen Befestigung der Abdichtung geklappt hat. Diese Arbeit war eine tolle Erfahrung!»

Daniel Meier, Projektleitung Flachdach

”



Da das Flachdach ein Gefälle von über 15° hat, wurde die Bahn für Bahn verlegte Abdichtung, mit Dichtungsschrauben **mechanisch befestigt**.

Somit konnte diese nicht runterrutschen. Für die ganze Dachfläche wurden in Abständen von 20cm ca. **2000 Schrauben** montiert.

Projektbezeichnung	Neubau Geschäfts- und Wohnhaus, Staffelbach
Auftraggeber	Fischer Kies + Beton AG, Staffelbach
Bauleitung / Architektur	Schnizler Architektur GmbH, Celerina/Schlarigna
Unsere Leistung	Flachdachaufbau und Abdichtungsarbeiten auf dem Hauptdach mit mehr als 15° Gefälle sowie Flachdachaufbau auf der linken und rechten Seite des unteren Gebäudes inklusive Anschlüssen an Stampfbeton (Fassade), Höhengsicherung

Spenglerarbeiten umlaufend zu Flachdach, diverse Bleche und Einfassungen

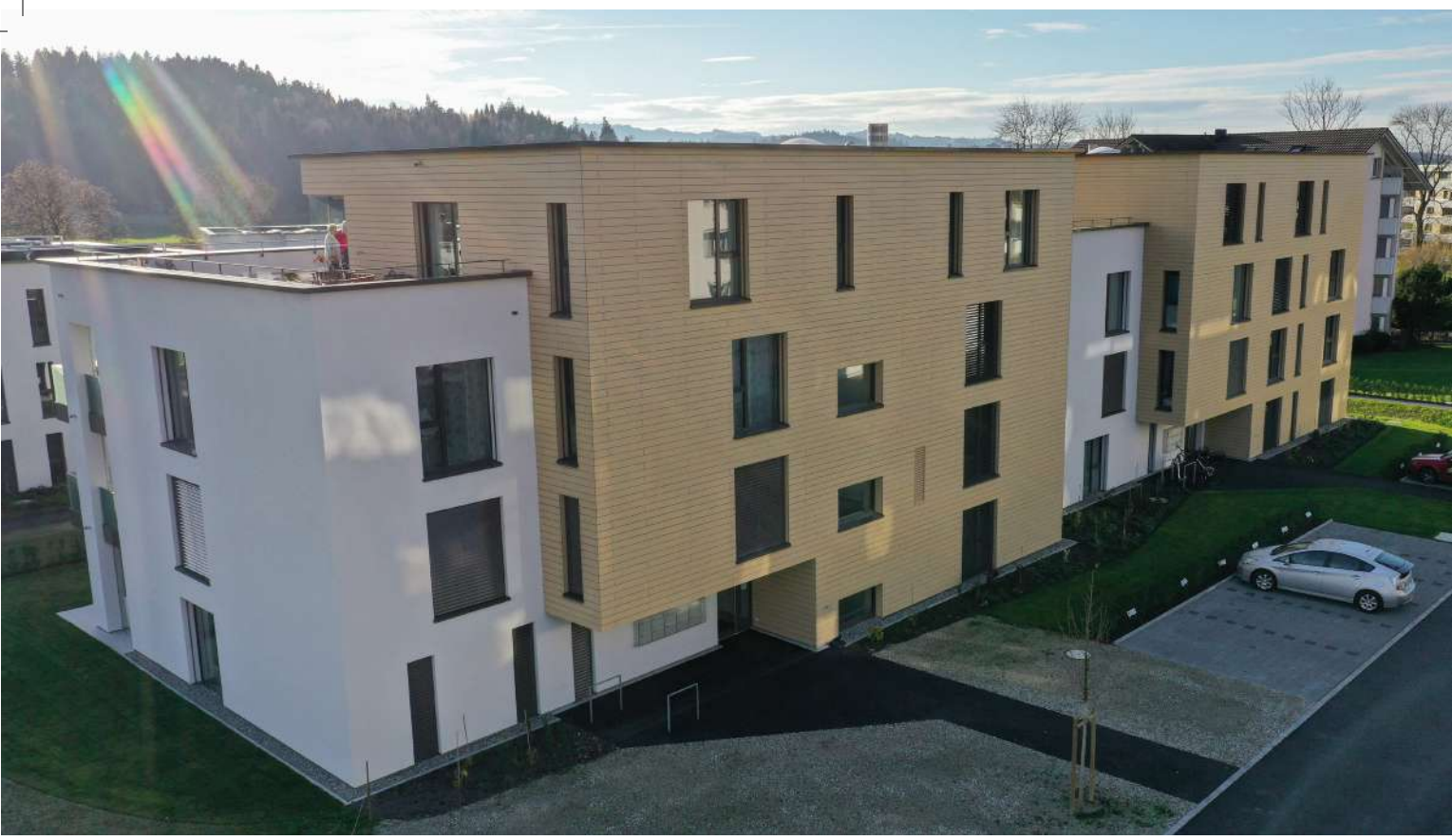
SPEZIELLES: Durch die verschiedenen schiefwinkligen Ecken haben sich die Profilmasse wie Blende aussen und Breite oben pro Länge geändert

# MARKANT

*Kombination Steil- und Flachdach*







# Windbüelpark Ruswil

*golden*

Projektbezeichnung	Neubau Überbauung Ruswil
Bauleitung / Architektur	Hunkeler Partner Architekten AG, Schenk
Unsere Leistung	Hinterlüftete Fassadenverkleidung Eternit Linearis 2500 x 147 mm Farbe Sahara 7002 sowie Putzträgerplatten für bauseitigen Abrieb

**1'200 m<sup>2</sup>**  
Eternitplatten

**2'200 m<sup>2</sup>**  
Putzträgerplatten



Gesamte Überbauung

# Restaurant Hirschen

*Oberkirch*



Projektbezeichnung	Neubau Restaurant/Hotel Oberkirch
Auftraggeber	Restaurant Hirschen, Oberkirch
Bauleitung	BF architekten sursee ag, Sursee
Architektur	Stefan Zopp Architekt, Luzern
Unsere Leistung	Flachdachaufbau und Abdichtungsarbeiten auf dem Hauptdach, Terrassen und Balkonen, Rundkies und zum Teil extensive Begrünung
	Höhensicherung







Dachaufbau durfte nicht erhöht werden, da dieses Objekt als **schützenswert** eingestuft wird.

# ÜBERBAUUNG

## CHLIHUS DIERIKON

**Eine aufwendige, spannende und herausfordernde Aufgabe! Das „Tüpfelchen auf dem i“**

An den mehrteiligen Dachaufbau aus Holz erfolgte die Montage der maßgefertigten Kupferbleche umlaufend bis zur Dachinnenseite. Die sichtbare Verkleidungshöhe beträgt bis zu einem Meter. Die Abdeckungen werden als „Krone“ der Gebäude perfekt in Szene gesetzt.

Durch die massgenaue Planung im Vorfeld, konnte jede Abdeckung in der Werkstatt passgenau vorgefertigt werden. Die grossartige Handarbeit in Kombination mit digitalen Vorarbeiten bewährt sich als funktionär, ästhetisch und praktisch.

Die Flachdacharbeiten erfolgten auf verschiedenen Ebenen und der Anschluss im Sockel an das Doppelmauerwerk wurde mit Foamglas eingegossen.

Zur Gewährleistung einer guten Retention der Dächer wurde eine extensive Begrünung aufgebracht.

Für die Erleichterung und die gewährleistete Sicherheit der künftigen Dachunterhalte, dienen die verbauten Höhensicherungen.

Projektbezeichnung	Neubau Überbauung Dierikon
Auftraggeber	Konkordia AG, Luzern
Bauleitung	Baureag Architekten AG, Willisau
Architektur	Lütolf und Scheuner GmbH, Luzern



# Wohnhaus Kriens

## Formkombination

Projektbezeichnung	Sanierung Wohnhaus Kriens
Auftraggeber	Sabine Zust-Brunner, Kriens
Architektur/Bauleitung	Rüssli Architekten AG, Luzern
Unsere Leistung	Asbesthaltige Wellplatten demontiert, Dach von aussen her neu aufgedämmt, Einbau von 18 Velux-Dachfenstern (13 Stück davon auf der steilen Seite)  Neue Eindeckung mit Wellplatten OP 57 Broncit N 2012, Dachfenstereinfassung handgefertigt, da diese nicht über die Eindeckung herausragen durfte, diverse Bleche und Einfassungen zu Steildach, Blitzschutzanlage erstellt







**Seit Jahren der erste Ersatzneubau in der Altstadt Luzern. Ein Gebäude, welches sich trotz neuestem Standart perfekt in die Altstadt einfügt und den harmonisierenden Übergang zu den umliegenden Gebäuden aufrechterhält.**

Die Neigung des Annexbau (tieferer Dachebene) mit gegebenen 9° erlaubte es nicht, das Dach fugenlos mit Ziegel einzudecken. Bereits von Anfang an war klar, dass ein Flachdach keineswegs in die „altbewährte“ Altstadt passen würde. Also entschied man sich, ein nicht sichtbares Flachdach unter der abschliessenden Ziegeleindeckung zu erstellen. Dies erfolgte mit einer Lattung/Konterlattung in Aluminium anstelle von Holz. Das heisst unter der Ziegeleindeckung ist ein fixfertiges, funktionstüchtiges Flachdach (Ausführung mit Resitrix).

# Neubau in der Altstadt Luzern

Projektbezeichnung	Neubau Wohn- und Geschäftshaus, Luzern
Auftraggeber	NPH Luzern 1 AG, Zug
Bauleitung	WEBERWABER GmbH, Luzern
Architektur	Joos & Mathys Architekten AG, Zürich
Unsere Leistung	Hauptgebäude Biberschwanzdoppeldach, Annexbau Biberschwanzeinfachdach, Dacheindeckung mit ZZ Wancor Casta Biberschwanzziegel gewellt spitzschnitt rot, Sockelabdichtung bituminös (Grundmauern blieben bestehen), Abdichtungen und Dämmungen bei hinterer Terrasse sowie bei Laubengang
	Diverse Bleche und Einfassungen zu Steil- und Flachdach, Lukarneneinfassungen, Doppelfalzbahnen auf Turmdach und Lukarnen, Blitzschutzanlage





# Pfarrkirche Grosswangen

*glanzvolle Erscheinung*



**1'161 m<sup>2</sup>**  
Dacheindeckung

Projektbezeichnung	San. Pfarrkirche Grosswangen
Auftraggeber	Kirchgemeinde Grosswangen
Bauleitung	FORMCONCEPT AG, Grosswangen
Architektur	A6 Architekten AG, Buttisholz
Unsere Leistung	M. Kneubühler AG / Brundach AG in Zusammenarbeit
	Biberschwanddoppeldach AGZ Gettnau gerillt spitzschnitt naturrot
	Ganze Dachfläche hat einen hand- gespaltenen Schindelunterzug in der Qualität eines Schindeldaches
	SPEZIELLES: Dach war bis anhin braun eingedeckt
	Spenglerarbeiten, diverse Bleche und Einfassungen zu Steildach, Rinnen und Rohre (+ siehe S. 18)

«Bei der letzten Sanierung in den 70er Jahren, wurden 10 Schlepplukarnen in das Dach eingebaut. Diese wurden mit wichtigen Ortblechen erstellt. Nach Vorgaben der Denkmalpflege bezüglich Optik wurden nun die Schlepplukarnen auf 3 Stück pro Dachseite festgelegt und eingeschnittene Ziegelleisten angebracht.»

«Es wurden 112 Paletten Biberschwanzziegel verbaut, insgesamt über 46'440 Stück. Das sind 1'161 m<sup>2</sup> Ziegeldach.»

«Sehr speziell und eine grosse Herausforderung stellte sich Eugen Stadelmann (verantwortlicher Dachdecker vor Ort) für die 98m Ziegel am Boden mit der Nassfräse zuschneiden.»

Daniel Müller, Projektleiter Steildach

”

«Nebst der massgenauen Vorbereitung der Doppelfalzbahnen in der Werkstatt, hat mir die Montage vor Ort um einiges mehr gefallen. Nach und nach war bei jeder neuen Anfahrt nach Grosswangen sichtbar, was man geleistet hat.»

«Ich persönlich empfand die Spenglerarbeiten an das untere Ziegeldach anspruchsvoller. Jedes Detail und jeder Anschluss musste an verschiedene Ecken erstellt werden.»

«Jetzt, wo die ganze Kirche abgerüstet ist und man das sanierte Objekt in voller Pracht betrachten kann, bin ich einfach nur stolz, ein Teil der Arbeit daran geleistet zu haben!»

Sandro Wechsler, verantwortlicher Spengler vor Ort



Die Höhe der Pfarrkirche bis zur Turmspitze beträgt rund **57 Meter**.

**16 Meter** davon am Turmspitz haben wir mit Doppelfalzbahnen in Kupfer eingekleidet.

Die versetzt angeordneten Bahnen wurden vorweg in der Spenglerei genauestens vorbereitet. Die Bahnen wurden dann mit verdeckter Befestigung vor Ort montiert und die Falze sauber geschlossen.





# MFH Münchenstein

runde Ecken



Projektbezeichnung	Neubau MFH Münchenstein
Auftraggeber	Basil Zimmermann, Biel-Benken
Architektur / Bauleitung	ARGE Raumkollektiv & KGruppe
Unsere Leistung	Dach mit Doppelfalzbahnen Aluminium, Haus-Rückseite Fassade mit Profilblechen (Würfel 3x3cm)

**SPEZIELLES:** Fassadenecken rund umlaufend mit Profilblechen, spezielle Ausschnitte für Lichtschalter, Lampen und Türklingeln

**DOPPELFALZDACH:** Komplette Fertigung in Werkhalle, Falzbahnlänge knapp 13m (Anforderung an Logistik und Kran), spezielle Gebäudekonstruktion mit runden Gebäudeecken, sehr aufwendige Dachrandabschlüsse (rund und aufsteigend)



Lindenspark  
Kriens

Projektbezeichnung	Wohnen im Alter Lindenpark, Kriens
Auftraggeber	Genossenschaft Wohnen im Alter c/o Bucher Treuhand AG, Kriens
Bauleitung	Kaufmann + Partner GmbH, Luzern
Architektur	Lengacher Emmenegger Partner AG, Luzern
Unsere Leistung	Hinterlüftete Fassadenbekleidung Eternit Sigma 8, Farbe N5611 mit verdeckter Befestigung sowie Zargen mehrteilig gesteckt

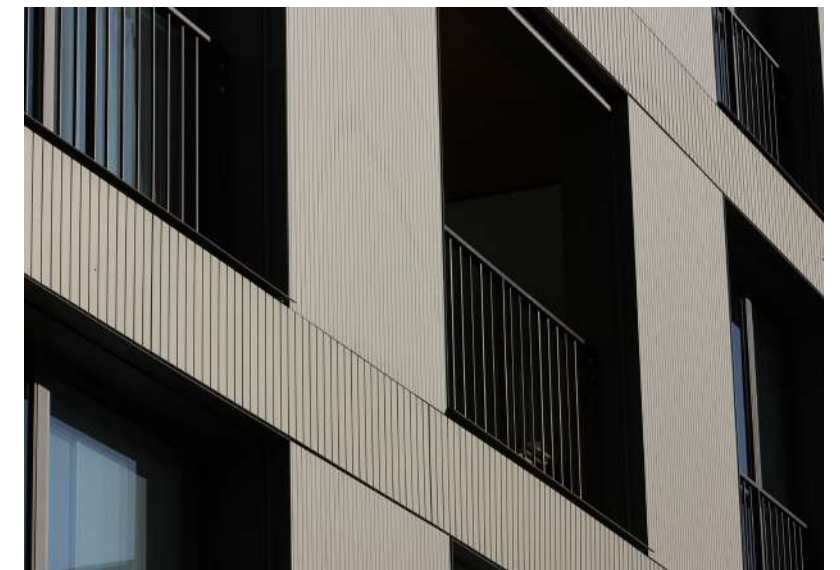
**1'400 m<sup>2</sup>**  
**Eternitplatten**

**201 Stück**  
**Aluzargen**

«Durch viele spezielle und neue Ausführungsdetails war ich gegen Ende der Baustelle fast allwissend...»

Alois Brunner, verantwortlicher Fassadenbauer vor Ort

”







Fotos: Velux Schweiz

Projektbezeichnung	Neubau Gewerbebau Wolhusen
Auftraggeber	Forest Service GmbH, Flühli
Unsere Leistung	Flachdachaufbau und Abdichtungsarbeiten auf Hauptdach sowie Rundkies und Höhensicherungen
	Montage von 52 Oblichter Lieferant: Velux Schweiz AG
	Spenglerarbeiten zu Flachdach, diverse Bleche, Einfassungen, Abdeckungen und Rohre



# Gewerbebau Wolhusen

*Natürliche Belichtung*

**52 Stück  
Oblichter**

«Unsere Flachdachbauer vor Ort konnten praktisch keine Abdichtungsbahn als „Ganze“ schweissen. Es mussten sehr viele Schnitte gemacht werden, da immer wieder Lichtkuppeln folgten.»

*Dominik Bürkli, Projektleitung Flachdach*





# DAS SIND WIR...

NEU IM TEAM



**Arbnor Berisha**

M. Kneubühler AG, Dagmersellen  
Dachdecker

«Ich wurde im Team super aufgenommen und die Arbeit hier gefällt mir. In den letzten Jahren habe ich diverse Berufe ausgeübt, fühle mich jetzt aber als Dachdecker „Zuhause“.»

NEU IM TEAM



**Rolf Giger**

M. Kneubühler AG, Dagmersellen  
Fassadenbauer

«Nach 30 Jahren Tätigkeit im Schreinerberufsfeld, fand ich hier eine neue Herausforderung als Fassadenbauer! Ich schätze sehr, dass auch immer wieder ein „Spässchen“ Platz hat.»

NEU IM TEAM



**Michaela Graber**

Familie Kneubühler Meyer  
Haushaltshilfe

«Ich habe mich gut eingelebt. Die abwechslungsreiche Arbeit mit den Kindern und dem Haushalt gefällt mir sehr gut.»

NEU IM TEAM



**Jan Locher**

Bauspenglerei Kneubühler AG  
Spengler

«Für mich ist Spengler nicht nur ein Beruf. Es erfüllt mich, wenn ich für meine Arbeit positive Rückmeldungen erhalte. Der Teil eines guten Teams zu sein, erfreut mich zusätzlich.»

NEU IM TEAM



**Sobijan Sivakumar**

M. Kneubühler AG, Dagmersellen  
Praktikant Fassade

«Da ich hier per August 21 die Lehre als Fassadenbauer beginnen darf, sehe ich es für mich persönlich als enormen Vorteil, dass ich bis dahin bereits ein Praktikum auf dem Arbeitsfeld mache und schon vieles lernen kann.»

25 JAHRE DABEI



**Willi Meyer**

M. Kneubühler AG  
Allrounder | Magaziner

«Bei der Arbeit als Magaziner kann ich mir Prioritäten und Abläufe teilweise selber setzen und einteilen. Diese Freiheiten gefallen mir sehr. Seit dem ich nicht mehr auf dem Dach arbeite, ist die Bedienung von Herkules und Kran eine tolle Abwechslung für mich.»

NEU IM TEAM



**Cédric Hunziker**

M. Kneubühler AG, Dagmersellen  
Lernender Fassadenbauer EFZ

«Bereits vor meiner Ausbildung war mir klar, dass ich auf keinen Fall im Büro arbeiten möchte. Beim schnuppern hat es mir dann so sehr gefallen, dass ich mich für diesen Beruf entschieden habe.»

NEU IM TEAM



**Reto Jörg**

M. Kneubühler AG, Menznau  
Lernender Dachdecker EFZ

«Die Arbeit in einem grossen Team gefällt mir gut. Zwischendurch haben auch lustige Sachen oder gute Gespräche Platz. Aber ebenso wenn es ernst gilt, wird auch bewusst gearbeitet. Mir gefällt auch sehr, am Ende zu sehen was man gemacht hat.»

NEU IM TEAM



**Andreas Locher**

M. Kneubühler AG, Menznau  
Fassadenbauer

«Als gelernter Zimmermann bin ich mit der Montage von Holzschalungen sehr vertraut. Es ist spannend auch andere Materialien, wie Eternit oder Blechteile zu verarbeiten. Man lernt dazu. Auch im Team fühle ich mich sehr wohl.»

20 JAHRE DABEI



**Annemarie Bussmann**

Bauspenglerei Kneubühler AG  
Reinigungskraft

«In den letzten Jahren wurde die Firma immer grösser, klar werden dann auch die Büroräumlichkeiten grösser! Aber durch die modernere Einrichtung hat es mir aber die Reinigung um ein vielfaches vereinfacht, da spielen ein paar Quadratmeter mehr keine Rolle.»

15 JAHRE DABEI



**Koni Emmenegger**

Bauspenglerei Kneubühler AG  
Projektleitung Spengler

«Mit einem so harmonischen Arbeitsklima, sei es im Büro oder in der Spenglerei, macht das Arbeiten einfach nur Spass!»

15 JAHRE DABEI



**Daniel Gerber**

M. Kneubühler AG, Dagmersellen  
Dachdecker

«Mitunter ein Grund, wieso ich seit meiner Lehre hier bin, ist das tolle Arbeitsklima, das gute Team und die gewisse Selbstständigkeit, die ich hier ausleben kann.»



10 JAHRE DABEI



**Thomas Barthel**

Bauspenglerei Kneubühler AG  
Spengler

«Am meisten schätze ich an meinem Beruf, dass man am Ende ein sichtbarer Teil des Objektes ist. Die Abwechslung von Vorbereiten in der Werkhalle und Montage vor Ort gefällt mir sehr!»

10 JAHRE DABEI | PENSION



**Hans Geiser**

M. Kneubühler AG, Dagmersellen  
Dachdecker

«Schon zu „meiner Zeit“ war der Beruf enorm abwechslungsreich. Ich konnte in jeglichen Bereichen arbeiten. Das gefällt mir noch heute sehr! Schön ist es auch, wenn ein Objekt, an welchem auch ich gearbeitet habe, beispielsweise für ein Magazin oder eine Website verwendet wird.»

10 JAHRE DABEI



**Judith Lussi**

M. Kneubühler AG, Menznau  
Administration Offertwesen

«An die Weihnachtsfeier im Magazin Menznau denke ich oft zurück. Es war eine der schönsten Weihnachtsfeiern. Die Zusammenarbeit im Team und die Arbeitszeiten schätze ich sehr.»

10 JAHRE DABEI



**Andreas Wechsler**

M. Kneubühler AG, Menznau  
Fassadenbauer

«Die für mich bleibendste Baustelle ist die Schulhausstrasse in Emmenbrücke, diese war sehr anspruchsvoll. Jedoch hat auch da die Koordination und die Zusammenarbeit gepasst!»

PENSION



**Milici Kole**

M. Kneubühler AG, Dagmersellen  
Dachdecker

«Für die letzten 38 Jahre hier bin ich sehr dankbar! Ich erhielt immer wieder Unterstützung und durfte die Zeit in einem tollen familiären Team verbringen. Ich freue mich nun aber auf neue Projekte Zuhause, Familie und Reisen zu geniessen!»

PENSION



**Franz Birrer**

M. Kneubühler AG, Dagmersellen  
Fassadenbauer

«Wisu wird mir ganz bestimmt fehlen... (lacht) Zuhause habe ich bestimmt die meiste Zeit, bei gutem Wetter, aufhalten werde.»



1



2



3



4



5

1

Humberto Carlos Alves Cortez, Maik Art und Shagir Alimusa

2

Conny Bleesz-Kunz und Dominik Bürkli

3

Tina Steinmann, Daniel Müller und Martina Kneubühler Meyer

4

Ambiente Location  
Schlosschür Willisau

5

Jubilare: Patrick Bussmann, Hans Isenschmid, Dani Emmenegger, Andy Sager, Eugen Stadelmann, Beni Tschopp, Dani Meier, Leonard Kuzhnini, Dominik Bürkli, Daniel Müller, Thomas Kneubühler und Martina Kneubühler Meyer



**Melanie, 23.01.2020**

Tochter von Willi Meyer und Martina Kneubühler Meyer

**Kilian, 24.02.2020**

Sohn von Andreas und Claudia Wechsler

**Kilian, 26.02.2020**

Sohn von Ueli und Marina Kaufmann

**Lio Ilay, 06.07.2020**

Sohn von Patrick Bussmann und Melanie Häller

**Mia, 12.07.2020**

Tochter von Andy Sager und Eveline Bucher



# BEI DER ARBEIT. DAS SIND WIR...



**1** Peter Fischer, Samuel Fischer und Patrick Schärli (Auhafenstrasse Muttenz)

**2** Sandro Wechsler (Isleren Schenkön)

**3** Matthias Wiler, Stefan Bucher, Patrick Boog und Thomas Bürlì (Serviceteam 2020)

**4** Millad Azizi und Diamant Sylà (Stengelmattstrasse Dagmersellen)

**5** Jamai Noureddine (Weystrasse Luzern)

**6** Martina Kneubühler Meyer (Lehrstellenparcours Dagmersellen)

**7** Alois Brunner (Strassmatt Sursee)

**8** Thomas Häfliger (Spenglerei Schötzt)

**9** Raphael Kissling (Spenglerei Schötzt)

**10** Rolf Giger (Strassmatt Sursee)

**11** Erna Achermann (Pfarrkirche Grosswangen)

**12** Shefqet Hoti (Im Grund Willisau)





# BEI DER ARBEIT. DAS SIND WIR...



1



2



3



4



5



6



7



8



9



10



11



12

1 Patrick Schärli  
(Spenglerei Schötz)

2 Sarina Wespi  
(Pfarrkirche Grosswangen)

3 Franz Birrer  
(Strassmatt Sursee)

4 Kevin Primoschitz  
(Arbeiten an Dach)

5 Philipp Wullschlegger  
(Spenglerei Schötz)

6 Dani Emmenegger  
(Spenglerei Schötz)

7 Alois Brunner, Andreas Wechsler  
und Marco Emmenegger

8 Abdichtungsarbeiten  
Im Grund Willisau

9 Notabdeckung  
Brandfall Willisau

10 Sandro Wechsler  
(Pfarrkirche Grosswangen)

11 Notabdeckung Brandfall Willisau  
(Einsatz Herkules)

12 Naim Bajramaj  
(Im Grund Willisau)



M. Kneubühler AG  
Industriestrasse 15  
6252 Dagmersellen

062 756 35 55 | dagmersellen@kneubuehler-ag.ch

M. Kneubühler AG  
Weierweid 1  
6122 Menznau

041 493 16 36 | dach@kneubuehler-ag.ch

Bauspenglerei Kneubühler AG  
Hostrisweg 3a  
6247 Schötz

041 980 50 10 | bauspengler@kneubuehler-ag.ch

Müller Kneubühler AG  
Tälebach 2  
6130 Willisau

041 971 06 06 | mueller@kneubuehler-ag.ch

Arnet & Kneubühler AG  
Surseestrasse 32  
6218 Ettiswil

041 980 18 25 | dach@kneubuehler-ag.ch

Kaufmann Kneubühler AG  
Parkweg 12  
6210 Sursee

041 921 16 36 | dach@kneubuehler-ag.ch

Bauspenglerei Kneubühler Dagmersellen GmbH  
Industriestrasse 15  
6252 Dagmersellen

062 756 38 30 | bauspengler@kneubuehler-ag.ch