



**kneubühler**

**DAS MAGAZIN**

**Ausgabe Dezember 2019**

## Kneubühler - Das Magazin. Was kommt auf mich zu?

«Der eine wartet, dass die Zeit sich wandelt,  
der andere packt sie an und handelt»

Eine Veränderung die es in sich hat. Das war das Ziel der neuen Auflage des Kneubühler-Magazins. Nebst dem frischen Wind, welchen wir mit der neu gestalteten Website, der neuen Arbeitsbekleidung und dem zeitgemäss sanierten Hauptstandort in Dagmersellen erhalten haben, wollten wir in Bezug des Jahresrückblicks ebenfalls eine moderne Veränderung.

Die Leser erhalten einen Einblick in die persönlichen Ereignisse der Belegschaft, dürfen teilhaben an den Erinnerungen an die schönen Firmenanlässe sowie können sie Ideen und Eindrücke für die eigenen Neubauten, Sanierungen oder Erweiterungen erhalten.

Wir wünschen viel Vergnügen beim Lesen und hoffen euch den Stolz und die Freude an einem spannenden 2019 vermitteln zu können.

### Schon wieder geht ein Jahr zu Ende.

Das ganze Kneubühler-Team durfte nebst einem erfolgreichen Geschäftsjahr, interessanten Baustellen, herausfordernden Objekten und schönen Firmenanlässen, bedeutsame Ereignisse erleben. Wir freuen uns, die einschneidenden Veränderungen noch einmal Revue passieren zu lassen.

Ebenfalls möchten wir die Auflage unseres neu gestalteten Kneubühler-Magazin nutzen, unserer ganzen Belegschaft, den Auftraggebern, Bauleitungen, Architekten, Bauherrschaften, Lieferanten und Geschäftspartnern zu danken. Ohne das Vertrauen, den aufrichtigen Geschäftsbeziehungen und der Loyalität gegenüber unserer Firma, würden wir heute nicht da stehen wo wir jetzt sind.

Herzlichen Dank!  
(Geschäftsleitung M. Kneubühler AG)

[www.wir-sind-ueberall.ch](http://www.wir-sind-ueberall.ch)

# 2019

## EREIGNISREICHES

### Komplettsanierung Standort Dagmersellen

Nach einer langen Bauphase und ständigem Lärm für die Büromitarbeitenden und Projektleiter des Hauptstandortes in Dagmersellen, durften wir uns endlich auf eine ruhige Zeit freuen!

Die Sanierung wurde beendet, und die kann sich sehen lassen. Die Freude ist gross, aber nicht nur aufgrund der langersehnten Ruhe bei der Arbeit, sondern auch wegen dem neuen Gewand mit dem modernen Innenleben.

### Neue Arbeitsbekleidung

Die Idee und die Planung der neuen zeitgemässen Arbeitsbekleidung begann bereits im Jahr 2018. Uns war jedoch schon anfänglich klar, dass eine neue Einkleidung der Mitarbeitenden Zeit, Aufwand und Beurteilungen durch die Mitarbeitenden benötigt.

Daher konnten wir nach der Präsentation der Modelle an der Weihnachtsfeier 2018 die neue Arbeitsbekleidung endlich in Auftrag geben!



Daniel Meier & Shagir Alimusaj

# INHALT

ON MOUNTAIN HUT, BREGAGLIA

SEITE 5

RUNDUM NEU, DAGMERSELLEN

SEITE 6

NEUES AREAL ENTSTEHT, RICKENBACH

SEITE 8

FARBENFROH IN LUZERN

SEITE 10

MITTEN IM GRÜNEN, ETTISWIL

SEITE 12

ÜBER DEM NEBEL, UFHUSEN

SEITE 13

IM WINKEL 1, NEBIKON

SEITE 14

NEU IM TEAM

SEITE 16

SCHON LANGE DABEI

SEITE 18

10 JAHRE MÜLLER KNEUBÜHLER AG

SEITE 21

KNEUBÜHLER, DAS SIND WIR

SEITE 22

RÜCKBLICK AUF UNSERE ANLÄSSE

SEITE 26

GRATULATIONEN

SEITE 27



## On Mountain Hut

### Hochhinaus - mobile Berghütte oberhalb des Lunghinsee im Engadin bei St. Moritz platziert (Piz Lunghin).

Für eine Marketingkampagne des Laufschuh- und Bekleidungs Herstellers On AG durften wir im Auftrag der Renggli AG die Fassadenbekleidung beim Projekt „On Mountain Hut“ ausführen. Die spiegelnde Fassade integriert das Gebäude hervorragend in das Bergpanorama.

Da der Standort 2'645 m. ü. M. nur zu Fuss oder mit dem Helikopter zugänglich ist, war es unumgänglich die Montage der Blechverkleidung sowie die gesamte Produktion der Berghütte in der Werkhalle der Renggli AG durchzuführen.

<b>Projektbezeichnung</b>	On Mountain Hut, Bregaglia
<b>Auftraggeber</b>	Renggli AG, Schötz
<b>Unsere Leistungen</b>	Ausführung der gesamten Fassadenbekleidung mit Montafarm Design 35-5/440 Chromstahl hochglanz 0.8mm
<b>Nutzung</b>	Zweigeschossige Schlafkoje mit Küche, Dusche/WC für maximal zwei Personen





## RUNDUM NEU.

### Der sanierte Hauptstandort fügt sich gut in unser bestehendes Werkareal in Dagmersellen ein.

Neben einer komplett neuen Dachform erhält das sanierte Gebäude auch eine neue Fassade, welche zusammen mit den weiteren, bereits sanierten Standorten eine Einheit bildet.

Arbeiten und Wohnen am selben Ort, das war bereits vor der Sanierung möglich, nur ist es jetzt umso schöner.

Das 1984 erbaute Gebäude ist Geschichte und das moderne Wohn- und Geschäftshaus erstrahlt in neuen Farben.

Nebst dem neu gedämmten Aufbau der Fassade dürfen wir auf weitere ökologische Veränderungen stolz sein. Die gesamte Dachfläche wurde mit 115.5 m<sup>2</sup> (70 Paneelen) Photovoltaikanlage ausgerüstet, damit wir den Strom aus Eigenerzeugung benutzen können.



<b>Projektbezeichnung</b>	Sanierung Hauptstandort
<b>Architektur</b>	Beplus AG, Altishofen
<b>Bauleitung</b>	FT Architektur AG, Ettiswil
<b>Holzbau</b>	Dubach AG, Hüswil
<b>Unsere Leistungen</b>	Komplette Flachdacharbeiten auf Hauptdach und bei Unterstand, Hauptdach mit Bekiesung sowie Unterstand mit extensiver Begrünung
	Höhensicherung mit Seilanlage
	Hinterlüftete Eternitfassade in Carat 7031 (rot) und Carat 7021 (anthrazit)
	Abdeckungen und Abschlüsse in Chromstahl sowie Dachrand mit Firmenlogo Aluminium foliert 3-farbig
	Erstellung der Blitzschutzanlage als Prävention über die Gebäudehülle

## Unsere Fortschritte

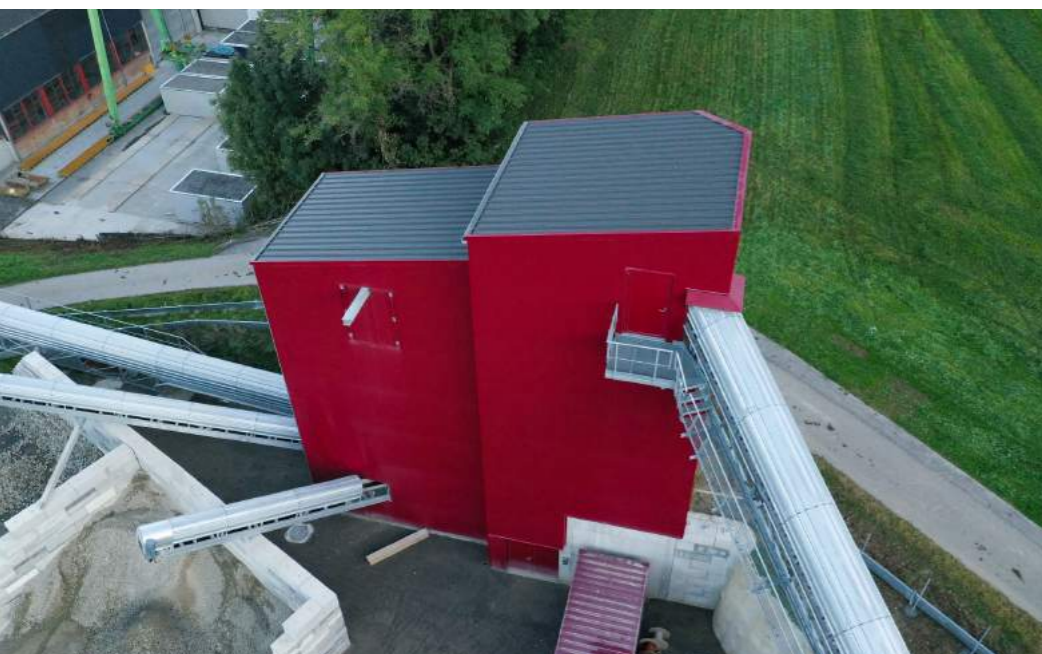


- Energetische Verbesserung
- Erneuerbare Energie
- Schalltechnische Verbesserung
- Aufbau mit Rohstoff Holz
- Optimale Platzausnutzung

# NEUES AREAL

Rickenbach

entsteht



**Ein Bau, bei dem es keine Normen gibt und jedes Blech einzigartig eine eigene Grösse und Form darstellt.**

Im Auftrag der Frei Fördertechnik AG, Rubigen durften wir für die Sebastian Müller AG, Rickenbach spannende und anspruchsvolle Neubauten ausführen.

Da der Grundriss der Bauten schräg und verwinkelt verläuft konnten die Masse von fast keinem Blech auf ein anderes übertragen werden. Die Bleche wurden einzeln gemessen und in die Produktion gegeben. Für die Ausfüllung der Revisionstüren wurden die Masse vor Ort massgefertigt eingepasst.

An der Fassade bewegen sich die Längen der Bleche von 3 Meter bis hin zu 13.5 Meter. Die Eindeckung erstreckt sich zwischen 5.9 Meter bis hin zu 13 Meter.

Da die Montage der Fassaden- und Dachbleche auf einem Stahlbau erfolgte, wurde zur Arbeitssicherheit über die ganze Bauphase auf dem Dach ein Sicherheitsnetz erstellt.

**260 m<sup>2</sup>**  
Flachbleche

**214 Stück**  
Sandwichbleche

**1'900 St.**  
Schrauben

<b>Projektbezeichnung</b>	Neubau Reihensilo und Vorberecherei
<b>Auftraggeber</b>	Frei Fördertechnik AG, Rubigen
<b>Unsere Leistung</b>	Montage der Flachbleche an Fassade: Microline 50mm RAL 3004 (Sandwichblech) mit verdeckter Verschraubung  Montage der Dachbleche: Ondatherm 50mm mit spezieller Beschichtung 60my (Sandwichblech)  Erstellung der Höhenabsturz-sicherung ABS-System  Sämtliche Spenglerabschlüsse, sowie Rohre und Rinnen in Chromstahl

## Wissenswertes



Die Seilanlage als Höhenabsturz-sicherung ist überfahrbar.

Erklärung:

Bei einer Wartung oder Reparatur auf dem Dach muss beim Umherlaufen keine Umhängung an der Seilführung stattfinden. Das Seil überläuft die Anschlagpunkte ohne Probleme und unterstützt so ein effizientes und sicheres Arbeiten.

# Farbenfroh in Luzern



<b>Projektbezeichnung</b>	Sanierung Mehrfamilienhaus
<b>Auftraggeber</b>	Brun AG, Emmenbrücke
<b>Unsere Leistung</b>	Ausführung der Neueindeckung des Daches mit Muldenziegel rotbraun sowie Mansarde mit Biberschwanzziegel rundschnitt  Alle Spenglerarbeiten wie Abdeckungen, Rinnen und Rohre in Kupfer  Erstellung der Blitzschutzanlage als Prävention über die Gebäudehülle



## Ein nicht alltägliches Projekt in mitten des Zentrums der Neustadt Luzern.

Improvisationen bezüglich der Logistik, Transporte und Zufahrten waren bei dieser Sanierung keine Seltenheit. Doch diese aufwändige und spezielle Herausforderung haben wir gerne angenommen.

Bei der Mansarde mussten die Ziegel mechanisch mit verdeckten Sturmklammern fixiert werden sowie wurde bei den Balkonen eine neue Abdichtung mit komplettem Flachdachaufbau erstellt.

Für die passenden Spenglerarbeiten war handwerkliches Geschick, Geduld und Genauigkeit gefragt. Es sind keine konventionellen Bauteile verbaut, sondern sind alle Abdeckungen, Bleche und Einfassungen handgefertigt und passend produziert.





Mitten im Grünen.

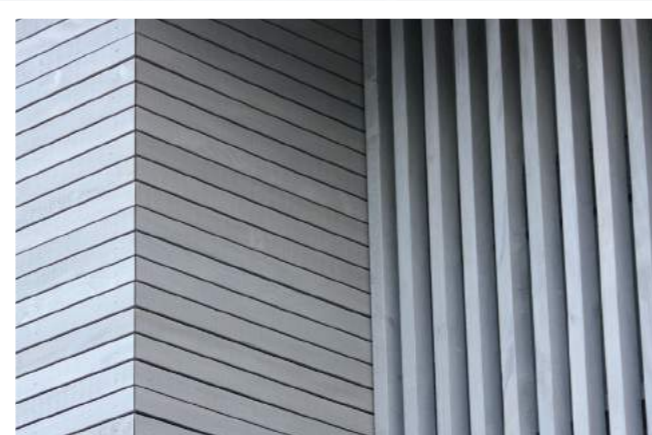
**Projektbezeichnung** Neubau Mehrfamilienhaus  
**Auftraggeber** Fam. Künzli-Müller, Ettiswil  
**Bauleitung** FT Architektur AG, Ettiswil

**Unsere Leistung** Ausführung des Unterdaches, Konterung und Lattung, Dacheindeckung mit Flachschiebziegel anthrazit sowie Montage der 13 Dachfenster

Fassadenarbeiten mit Rhomboidholzschalung Tanne (CH) horizontal, vorgegraut und auf Gehrung zusammengeführt

Sockelabdichtung sowie Flachdachaufbau bei Balkon/Terrasse

Sämtliche Spenglerarbeiten wie Abdeckungen, Rinnen und Rohre in Kupfer sowie die Blitzschutzanlage als Prävention über die Gebäudehülle



**Umgeben von vielen anderen schönen Liegenschaften, mitten im Grünen des ruhigen und familienfreundlichen Ettiswil.**

Bereits vor der Projektierung des Neubaus eines Mehrfamilienhauses stand an dieser Stelle ein Wohnhaus mit Scheune mit einem ähnlichen Grundriss. Dieser erinnert auch jetzt noch, von der Drohnenansicht her, an einen Hof mit angebauter Scheune.

### Spezielles



Bei dem im Dach integrierten Balkon war die Produktion der Abdeckung mit breiter Abwicklung in Kupfer etwas nicht Alltägliches.

# Über dem Nebel.

Bauernhaus erhält lichtdurchflutete Eindeckung.

**Projektbezeichnung** Sanierung Bauernhaus in Ufhusen  
**Auftraggeber** Josef Kneubühler, Ufhusen  
**Unsere Leistung** Ausführung der Dacheindeckung mit Dachschiefer 60x30 braun Bronzit N2010 sowie Glaseinbau im Vordachbereich  
 Fassade mit Rundung mit Largo Planea gelb P617  
 Sämtliche Spengleranschlüsse in Kupfer und Chromstahl



vorher



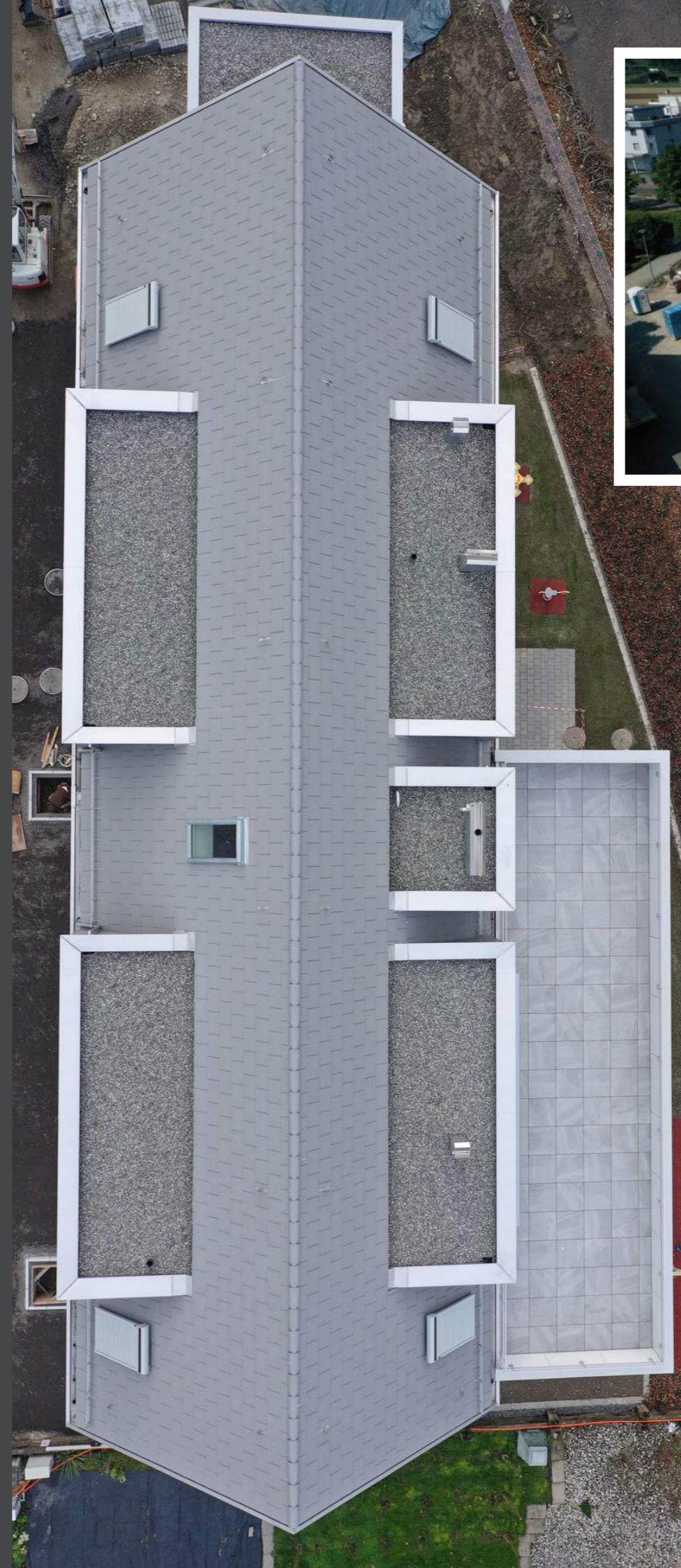
### Wissenswertes



Das Gebäude wurde 1908 erbaut und ist somit mehr als 100 Jahre alt.

Die sturmsichere Eindeckung bietet nicht nur Schutz sondern fördert durch die Glaseinbauten auch viel Licht in die hinteren Wohnräume.

# Im Winkel 1 Nebikon



Projektbezeichnung	Neubau Mehrfamilienhaus
Auftraggeber	Schmid GU AG, Ebikon
Unsere Leistung	Ausführung der Dacheindeckung mit Dachschiefer 40x72 Doppeldeckung Vulcanit 6520 (grau) sowie Höhensicherung  Fassadenarbeiten mit Clinar 900x300 N212 (grau)  Flachdacharbeiten bei Terrassen, Balkonen und Lukarnen sowie Bekiesung bei Lukarnen  Spenglerarbeiten in Chromstahl sowie Balkonabdeckung in Aluminium

## Wissenswertes



Auf dem sturmsicheren Dach sind 16 Sicherungshaken für die Wartung sowie Schneefänger als Prävention montiert worden.

Über die ganze Bauphase hinweg waren wir auf den Einsatz unseres Hebemittels (Herkules) angewiesen.



# Neu im Team

# &

# schon lange dabei.



**Jani Popit, Bauspengler**  
Bauspenglerei Kneubühler AG, Schötz

Mir gefällt das Arbeiten in einem Team mit einer passenden Atmosphäre. Dies und tolle Arbeitskollegen habe ich hier in der Bauspenglerei gefunden!

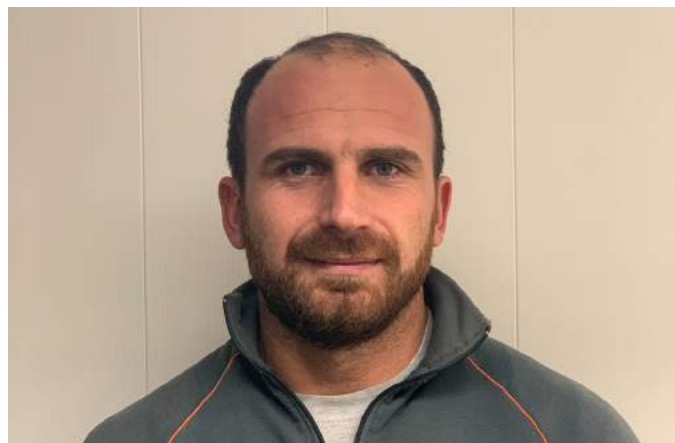
”



**Sarina Wespi, Sekretariat**  
M. Kneubühler AG, Menznau

Ich habe mich schlussendlich für das Kneubühler-Team entschieden, da ich noch nie ein solch offenes Bewerbungsgespräch erlebt habe. Zurzeit werde ich Schritt für Schritt, in die für mich fremde Branche begleitet.

”



**Diamant Syla, Flachdachbauer**  
M. Kneubühler AG, Dagmersellen

Die abwechslungsreiche Arbeit und die tollen Arbeitskollegen passen mir sehr im Team.

”

Ich habe mich ebenfalls für die Lehre als Dachdecker interessiert, auch das hat mir sehr gefallen... Jedoch habe ich nach der Schnupperlehre als Spengler schnell bemerkt, dass mir die Verarbeitung von Blech viel mehr zusagt.

”



**Philipp Wullschleger, Lernender Spengler EFZ**  
Bauspenglerei Kneubühler AG, Schötz

Die Arbeit draussen, ob im Sommer oder Winter, gefällt mir sehr! Ausserdem bin ich stolz, ein Teil davon zu sein, jemandem ein „trautes Heim“ zu bauen.

”



**Samuel Fischer, Lernender Spengler EFZ**  
Bauspenglerei Kneubühler AG, Schötz

## Herzlich willkommen in unserem Team!



**Eugen Stadelmann**  
M. Kneubühler AG, Menznau

In unserem Team seit 1989  
**Dachdecker**

**30 Jahre**



**Peter Sturzenegger**  
Bauspenglerei Kneubühler AG, Schötz

In unserem Team seit 1994  
**Projektleiter und Offertwesen**

**25 Jahre**



**Thomas Kneubühler**  
M. Kneubühler AG, Menznau

In unserem Team seit 1994  
**Mitglied der Geschäftsleitung  
Projektleitung Steildach**

**25 Jahre**



**Hans Isenschmid**  
M. Kneubühler AG, Menznau

In unserem Team seit 1994  
**Flachdachbauer**

**25 Jahre**



**Daniel Emmenegger**  
Bauspenglerei Kneubühler AG, Schötz

In unserem Team seit 1999  
**Bauspengler**

**20 Jahre**



**Bernhard Tschopp**  
M. Kneubühler AG, Dagmersellen

In unserem Team seit 1999  
**Dachdecker**

**20 Jahre**



**Patrick Bussmann**  
Bauspenglerei Kneubühler AG, Schötz

In unserem Team seit 2004  
**Geschäftsführung und  
Projektleitung Bauspenglerei**

**15 Jahre**



**Leonard Kuzhnini**  
M. Kneubühler AG, Dagmersellen

In unserem Team seit 2004  
**Flachdachbauer**

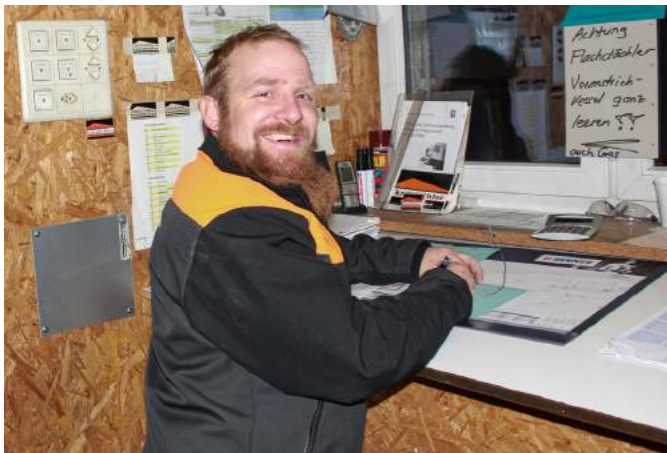
**15 Jahre**



**Daniel Meier**  
M. Kneubühler AG, Dagmersellen

In unserem Team seit 2004  
**Projektleitung Flachdach**

15 Jahre



**Andreas Sager**  
M. Kneubühler AG, Menznau

In unserem Team seit 2009  
**Flachdachbauer**

10 Jahre



**Dominik Bürkli**  
M. Kneubühler AG, Dagmersellen

In unserem Team seit 2009  
**Projektleitung Flachdach**

10 Jahre

Wir danken euch herzlich für die **Treue**, eure **tolle Arbeit** und euren täglichen unermüdlichen **Einsatz!**

**Nicht nur Daniel Müller darf 2019 das 10-jährige Jubiläum feiern.**

Am 1. Oktober 2009 haben die Müller AG und die M. Kneubühler AG im übertragenen Sinne «geheiratet» und es entstand die Firma Müller Kneubühler AG.

**«Die Zeit verging wie im Fluge!»**

Es war eine grosse Umstellung für mich, von einem Kleinbetrieb auf einen, in unserer Branche, Grossbetrieb umzustellen. Doch arbeiten muss man überall, ich heute nicht mehr ganztags körperlich.

Ich wurde nach der neuen Konstellation von allen gut aufgenommen, was nicht selbstverständlich ist. Andy Sager, welcher mich in die Müller Kneubühler AG begleitete, ist seit 10 Jahren ein treuer Mitarbeiter.

Die Kommunikation und die Organisation untereinander ist um einiges anders und herausfordernder in einem grösseren Betrieb. Aber auch das haben wir miteinander gemeistert und dürfen nun auf 10 tolle Jahre zurückblicken.

**«Dank Daniel's unkomplizierter Art vergingen auch für mich die letzten 10 Jahre schnell»**

Als mich dazumals mein Vater fragte, ob die Fusionierung für mich auch stimmte, war ich mehr als begeistert von der Idee. Ich kannte Daniel bereits von meiner Dachdeckerlehre und wusste auch, dass er mit meinem ehemaligen Lehrmeister die Meisterschule besuchte.

Daniel kann man überall einsetzen! Zudem ist er sehr hilfsbereit und für alle eine „treue Seele“.

Um eine solche Fusionierung über 10 Jahre aufrechtzuerhalten braucht es gegenseitiges Vertrauen, welches wir hiermit unter Beweis gestellt haben.

Ohne unsere Väter (Markus Kneubühler und Sepp Müller) und Daniel's Onkel (Robert Müller) wäre eine erfolgreiche Firma wie diese nicht zustande gekommen. Auch sie haben uns grosses Vertrauen entgegengebracht und der Erfolg ist auch ihnen zu verdanken!

Ich möchte Daniel Müller für die letzten 10 Jahre herzlichst DANKEN!

**Daniel Müller**  
Geschäftsführer Müller Kneubühler AG



**Martina Kneubühler Meyer**  
Geschäftsführerin M. Kneubühler AG



## Fabian Cremona

«Immer schön lächeln»

Er hatte für das Fototeam bei dem Bedienen der Abkantmaschine ein Lächeln übrig.



## Silvan Peter

«Gut getarnt hinter dem Gerüst»

Bei der Arbeit auf der Baustelle Dorf kern Ost in Ruswil.



## Thomas Häfliger

«Der letzte Schliff»

Das Ablaufrohr beim auffallend blauen Wohn- und Geschäftshaus in Schötz wird montiert.



## Thomas Barthel

«Präzision gefragt»

In der Spenglerei in Schötz beim Absetzen eines Falzes für ein Ablaufrohr.



## Fernando Alves

«Guter Schutz zahlt sich immer aus»

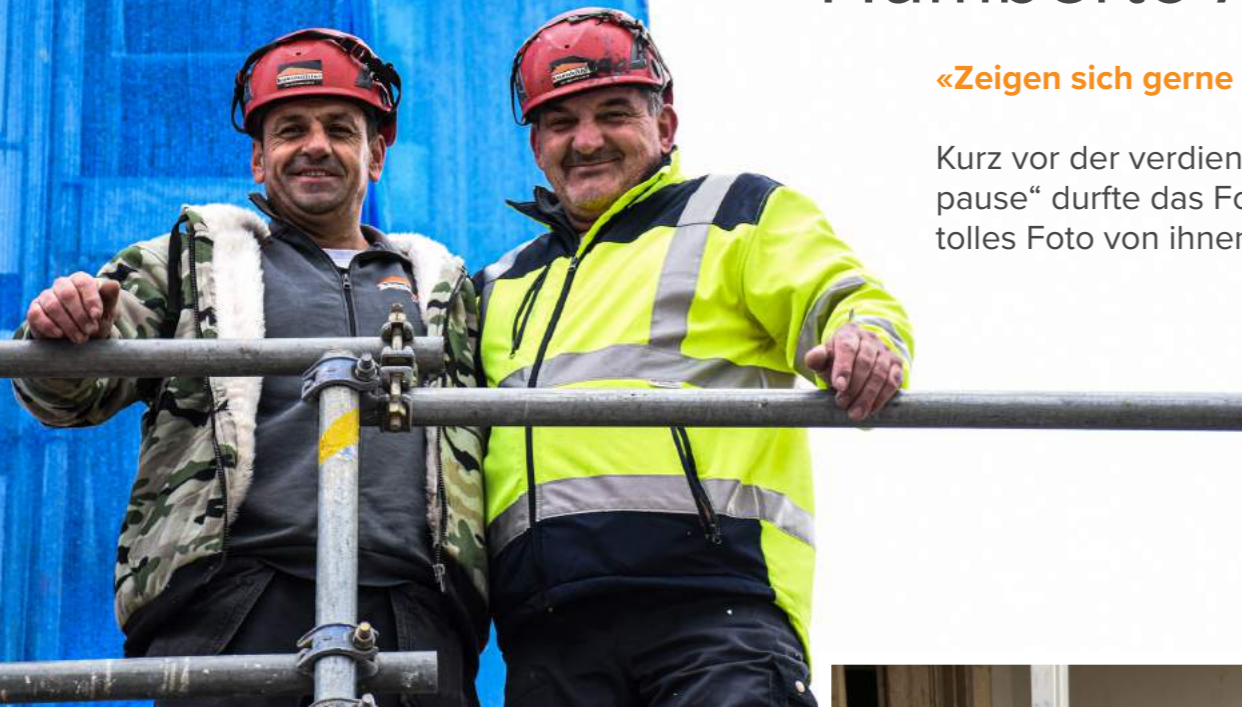
Misst die Gummimatte für den Schutz der neu erstellten Abdichtung bei der Baustelle Dorf kern Ost in Ruswil.



## Shagir Alimusaj & Humberto Alves

«Zeigen sich gerne als Team»

Kurz vor der verdienten „Znüni-pause“ durfte das Fototeam ein tolles Foto von ihnen schiessen.



## Peter Kunz & Daniel Meier

«Planung muss sein»

Bei der Sanierung des Hauptstandortes in Dagmersellen war ausgetüfteltes Vorgehen ein Muss.



## Willi Meyer

«Sorgt für Wärme»

Unsere Standorte werden mit einer Holzschnitzelanlage beheizt. Zum Auffüllen müssen Grossteile aber zuerst zerkleinert werden.



## Hans Geiser

«Das Optische spielt eine grosse Rolle»

Die Ziegeleindeckung wird zu Beginn sauber eingeteilt.



## Eugen Stadelmann & Kevin Primoschitz

«Mit Teamwork klappt es besser»

Nicht selten wird aufgrund der Effizienz ein Ziegellager auf dem Dach erstellt.



# Rückblick auf unsere Anlässe



## Weihnachtsfeier

Die Weihnachtsfeier 2018 wurde mit der ganzen Belegschaft unserer Firmen im gemütlichen Beisammensein gefeiert.

Das festlich eingerichtete Eventlokal war der passende Ort, um das vergangene Jahr abzurunden.

Nebst der zahlreichen Erscheinung der Mitarbeitenden, erhielten wir auch noch Besuch vom „Samichlaus“.



## Familienpicknik

Alle Jahre wieder... auch dieses Jahr durften wir wieder einen tollen Tag im Mettenberg Willisau beim Familienpicknik geniessen.

Das angenehme Frühlingswetter hat mitgespielt und so stand den feinen Grilladen, den interessanten Gesprächen und dem Verweilen mit Freunden und Familie nichts mehr im Weg.



## Frauenausflug

Zu Beginn wurden wir von Anne Lise Studer zu einem feinen Apéro in das Tennisclubhaus Wolhusen eingeladen.

Weiter ging es ins Tropenhaus Wolhusen. Nebst der spannenden Führung durch den Tropengarten wurden wir auch noch kulinarisch verwöhnt.

# Gratulationen



## Peter Fischer

Bauspenglerei Kneubühler AG, Schötz

## Kranführer Kategorie B

Das ganze Kneubühler-Team gratuliert dir herzlich zur bestandenen Prüfung!



## Jubilare & Pensionäre 2018

v.l.n.r Martina Kneubühler Meyer, Armin Niederberger, Hubert Bussmann, Hans Kruppenacher, Martina Steinmann, Velicko Makic, Anne Lise Studer, Philipp Zemp, Franz Schmid, Naim Bajrami, Matthias Wiler, Sadik Dervishaj, Thomas Kneubühler

M. Kneubühler AG  
Industriestrasse 15  
6252 Dagmersellen

062 756 35 55 | dagmersellen@kneubuehler-ag.ch

M. Kneubühler AG  
Weierweid 1  
6122 Menznau

041 493 16 36 | dach@kneubuehler-ag.ch

Bauspenglerei Kneubühler AG  
Hostrisweg 3a  
6247 Schötz

041 980 50 10 | bauspengler@kneubuehler-ag.ch

Müller Kneubühler AG  
Tälebach 2  
6130 Willisau

041 971 06 06 | mueller@kneubuehler-ag.ch

Arnet & Kneubühler AG  
Surseestrasse 32  
6218 Ettiswil

041 980 18 25 | dach@kneubuehler-ag.ch

Kaufmann Kneubühler AG  
Parkweg 12  
6210 Sursee

041 921 16 36 | dach@kneubuehler-ag.ch

Bauspenglerei Kneubühler GmbH  
Industriestrasse 15  
6252 Dagmersellen

062 756 38 30 | bauspengler@kneubuehler-ag.ch